



VISITSÖLVESBORG

2017



INNEHÅLL VISIT SÖLVESBORG

Innehåll

Det är lätt att falla för Sölvesborg	3
Mitt i naturen	4
Låt dig charmas av en gammeldansk	5
Ryssberget – Blekinges Nangijala	6
Alla sinnen älskar Listerlandet	8
Barnens och ungdomarnas Sölvesborg	10
Hanö - ännu bättre i verkligheten	12
Festivalsommar	15
Sölvesborgsbron	17
Evenemang	18
Konst och musik. Liv och lust	19
Museum	20
Shoppa och stroa i centrum	22
Hälleviksbadet	24
Bad & Fiske	26
Naturreservat och annan spenat	28
Antikt, gallerier, muséer & hantverk	30
Sydostleden – Naturskön cykling	33
Ät något gott idag	36
Övernatta – Tredenborgs camping	40
Bra att veta	46
Karta	47

🇬🇧 Contents

It's easy to fall in love with Sölvesborg	3
The countryside on your doorstep	4
The charms of old Denmark	5
Ryssberget – the Nangijala of Blekinge	6
Listerlandet – a joy for all the senses	8
Hanö – even better in real life	12
Events	18
Art and music	19
See and Do	26
Food	36
Accommodation	40
Good to know	46
Maps	47

🇩🇪 Inhaltsverzeichnis

Sölvesborg gewinnt die Herzen leicht	3
Mitten in der Natur	4
Lassen Sie sich vom alten Dänemark verzaubern	5
Ryssberget – das Land Nangijala von Blekinge	6
Alle Sinne öffnen sich im Listerlandet	8
Hanö – in Wirklichkeit noch schöner	12
Events	18
Kunst und Musik	19
Sehen & Erleben	26
Essen	36
Unterkünfte	40
Wissenwertes	46
Karten	47

Stadshusets entré • Tel: +46 (0)456 81 61 81
E-post: turistbyran@solvesborg.se • Web: www.visitsolvesborg.se

Foto: SernyPernebjerg, Eijer Andersson, Kenneth Hellman, Jonte Göransson, Lotta Johansson, Johan Lindqvist, My Lind, Karin Persson, Per Petersson, Scandinav Bildbyrå, Sölvesborgs kommun

Text: Lotta Bojeby på Mustasch Reklambyrå och Sölvesborgs kommun

Produktion Annonsmedia Väst • **Layout:** Sölvesborgs kommun • **Tryck:** Vindspelet Grafiska AB



Det är lätt att falla för Sölvesborg

Vad är det som gör att man blir förälskad? Det handlar om närhet, engagemang, värme och inte så lite charm – om det lilla extra. Och det är väldigt lätt att falla pladask för Sölvesborg. Här samsas jazz och hårdrock, böckling och bruschetta. Här flirtar havet med ängarna och kullerstenarna med de kritvita sandstränderna. Här finns plats för alla och en särskild sorts värme som inte har med de sydliga breddgraderna att göra. Den är nyfiken och hjälpsam och kommer från människorna som bor här. Välkommen hit!

It's easy to fall in love with Sölvesborg

What makes you fall in love? It's all about closeness, commitment, warmth and, not least, charm – about that something special. And falling head over heels in love with Sölvesborg is easy. This is where jazz meets hard rock, smoked herring meets bruschetta. This is where sea meets meadows, and cobblestones meet sparkling white sandy beaches. This is where there's room for everyone, and where you find a special sort of warmth the southern latitudes can't match. There is curiosity and helpfulness, and it is all thanks to the people who live here. Welcome to Sölvesborg!

Sölvesborg gewinnt die Herzen leicht

Warum verliebt man sich? Das liegt an Nähe, Engagement, Wärme und ziemlich viel Charme – ganz einfach am besonderen Pfiff! In Sölvesborg verliebt man sich besonders leicht. Jazz und Hardrock, Bücking und Bruschetta finden hier zusammen. Das Meer flirtet mit den Wiesen und das Kopfsteinpflaster mit den strahlend weißen Sandstränden. Hier ist Platz für jeden und hier gibt es diese besondere Herzenswärme, die nichts mit südlichen Gefilden zu tun hat. Sie nimmt Anteil, ist behilflich und kommt direkt von den Menschen, die hier wohnen. Willkommen bei uns.

TURISTBYRÅN

Ordinarie tider

måndag-torsdag	08:00-17:00
fredag	08:00-16:00
lördag-söndag	Stängt

3 juli - 20 augusti

måndag-fredag	08:00-17:00
lördag	10:00-14:00
söndag	Stängt

Telefon: +46 (0)456-81 61 81 • e-post: turistbyran@solvesborg.se





MITT I NATUREN

Känner du för att spela golf, cykla, vandra, fiska, simma, segla, rida eller solbada?

I vår kommun är naturen alltid nära oavsett om du bara vill vara eller aktivera dig. I Sölvesborg är det faktiskt inte långt till någonting som är trevligt. Det mesta ligger på en skön promenads avstånd eller en cykeltur bort. Och om du tar tåget eller bilen kan du snabbt vara på Kreativum i Karlshamn eller mitt i Köpenhamns stadspuls. Du längtar snart tillbaka till gemytet i Sölvesborg – skönt att resan är så kort!



Vill du ha tips på aktiviteter eller en vägbeskrivning?

Fråga oss på Turistbyrån, vi hjälper dig gärna!

Du når oss på telefon: 0456-81 61 81, Eller e-post: turistbyran@solvesborg.se

Du kan också följa oss på: www.facebook.com/solvesborg



Countryside on your doorstep

Would you like to play golf, cycle, hike, fish, swim, sail, ride or sunbathe?

In our municipality, the countryside is right on your doorstep, and it is the ideal place for active leisure or just relaxing. In Sölvesborg, there is always something enjoyable within easy distance. Most places are only a leisurely stroll or a cycle ride away. And if you jump on the train or into your car, you'll soon find yourself at the Kreativum centre in Karlshamn or on a bustling street in Copenhagen. You'll soon miss the relaxed atmosphere of Sölvesborg – just as well it's only a short trip back!

Would you like to find out more about local activities or get directions? Contact the Tourist Office – we're happy to help you!



Mitten in der Natur

Mögen Sie Golf, Radfahren, Wandern, Angeln, Schwimmen, Segeln, Reiten und Sonnenbaden?

In unserer Gemeinde ist die Natur immer nahe, ganz gleich, ob Sie Bewegung suchen oder sich ausruhen wollen. In Sölvesborg ist es nie weit zu etwas Schönerem. Das meiste liegt in bequemem Spazierabstand oder eine Radtour entfernt. Per Bahn oder Auto sind Sie rasch im Entdeckerzentrum „Kreativum“ in Karlshamn oder auch im großstädtischen Ambiente von Kopenhagen. Bald aber werden Sie sich nach dem stillen Gemüt von Sölvesborg zurücksehnen und sich darüber freuen, dass die Fahrt dahin so kurz ist.

Tipps für Aktivitäten oder eine Wegbeschreibung gefällig? Fragen Sie uns im Touristenbüro, wir helfen gerne!

Låt dig charmas av en gammeldansk

Vår vackra stadskärna går i vanilj, mildgult, aprikost, tegelrött och rosa. Lageråsa, närmare bestämt. Kulören har fått sitt namn efter Jan Lagerås, högt uppskattad stadsarkitekt i Sölvesborg under 30 år, och den är välkänd bland landets arkitekter. Den mjuka färgpaletten håller ihop bebyggelsen i stadskärnan. Runt torget är det medeltida gatunätet bevarat och en liten bit bort ligger stadens äldsta byggnad – St Nicolai kyrka som uppfördes runt sekelskiftet 1300. Då stod Sölvesborgs slott redan på plats för att skydda Danmarks intressen. I dag är slottsruinen och den härliga slottsparken väl värda ett besök och en promenad!

Fastän det är drygt 350 år sedan Blekinge blev svenskt, är Sölvesborgs danska arv väldigt tydligt. Och om du träffar på någon som pratar listerländska finns det en hel del danska inslag i den spännande dialektens ordlista.

The charms of old Denmark

Our beautiful town centre is shaded in vanilla, gentle yellow, apricot, brick red and pink. Lagerås pink, to be more precise. The colour is named after Jan Lagerås, who was Sölvesborg's very popular city architect for 30 years, and one of the best known architects in Sweden. The palette of soft colours brings unity to the town centre buildings. The Medieval streets around the central square have been preserved, and the town's oldest building – the 14th century Church of St Nicolas – is a little further out. At that time, Sölvesborg castle was already defending Danish interests. Today, the ruined castle and the wonderful park are well worth a visit and a walk.

Although more than 350 years have passed since the province of Blekinge became Swedish, Sölvesborg's Danish heritage is plain to see. And should you run into someone who speaks the local Listerland dialect, you'll find they use a lot of words of Danish origin.



Lassen Sie sich vom alten Dänemark verzaubern

Unsere schöne Innenstadt schmeichelt dem Auge in den Nuancen Vanille, Zartgelb, Aprikose, Ziegelrot und Rosa. Einfach „lageråsisch“, wie sich die Farbpalette nach Jan Lagerås nennt, der 30 Jahre lang der beliebte Stadtarchitekt von Sölvesborg war und bei seinen Architektenkollegen im ganzen Land einen guten Namen hat. Die weichen Farben verbinden die Gebäude im Stadtkern miteinander. Um den Marktplatz herum wurde das mittelalterliche Gasennetz bewahrt und ein wenig entfernt liegt der älteste Bau der Stadt, die St.-Nicolai-Kirche aus der Zeit um 1300. Damals schützte Schloss Sölvesborg bereits die Interessen Dänemarks. Heute sind Schlossruine und der wunderbare Schlosspark unbedingt einen Besuch und einen Spaziergang wert. Obwohl Blekinge schon vor 350 Jahren schwedisch wurde, ist das dänische Erbe Sölvesborgs noch deutlich zu spüren. Wenn Sie jemanden von der Lister-Halbinsel reden hören, werden Sie feststellen, dass dieser besondere Dialekt noch viele dänische Wörter enthält.



Ryssberget – Blekinges Nangijala

Har du sett filmen om Bröderna Lejonhjärta? Den skulle kunna ha spelats in på Ryssbergets sluttningar. Där ligger de små byarna Ynde, Ebbalycke och Bjäraryd som är alldeles sagolika; allra helst i maj när bokskogen, den största i södra Sverige, färgas ljusgrön av nyspruckna löv och äppelodlingarna blommar. Här hittar du fina fiskevatten i Grundsjön, flera vackra vandringsleder och söta små torp och gårdar.

Nedanför Ryssberget låg förr om åren sjön Vesan. Idag är sjön utdikad och förvandlad till bördiga fält. I Gammelstorp finns en kyrka på det som en gång var

en ö i Vesan. På platsen fanns tidigare en romansk kyrka uppförd under 1100-talet. På andra sidan åkarna ligger den urgamla byn Ysane med sin charmiga medeltida kyrka, S:t Gertrud. Upplev kyrkans vackra välbevarade kalkmålningarna signerade "Vittskövle-mästaren" Nils Håkansson.

Är du rockälskare är chansen stor att du känner till Norge. Hit lockar Sweden Rock Festival tiotusentals besökare från hela världen under några dagar i juni. Har du inte varit där ännu och upplevt stämningen? Get ready to rock!

Ryssberget – The Nangijala of Blekinge

Have you seen the film "Bröderna Lejonhjärta" (The Brothers Lionheart)? The story could have taken place on the slopes of the Ryssberget hill. There you will find the small villages of Ynde, Ebbalycke and Bjäraryd, which look like something out of a fairytale, particularly in May when the largest beech forest in Sweden turns pale green with young leaves and the apple orchards are in full bloom. Lake Grundsjön is a great place to fish, there are beautiful walking trails, and the small cottages and farms have a charm all their own.

In days gone by, Lake Vesan lay at the foot of Ryssberget. Today, the lake has been drained and in its place lie fertile fields. At Gammelstorp, a church stands on

what once was an island in Lake Vesan. A Romanesque church, built in the 12th Century, used to stand on the site. On the other side of the fields stands the ancient village of Ysane, with its charming Medieval church, St Gertrud's. Visitors to the church can enjoy the beautiful, well-preserved frescos by the "Vittskövle master", Nils Håkansson.

If you love rock, there's a fair chance you've heard of Norge. Every year, for a few days in June, tens of thousands of visitors from all over the world descend on the area for the Sweden Rock Festival. If you haven't already been there and enjoyed the atmosphere - get ready to rock!

Ryssberget – das Land Nangijala von Blekinge

Kennen Sie den Film Brüder Löwenherz? An den Hängen des Höhenrückens Ryssberget hätte dieser Film durchaus entstehen können. Hier liegen die märchenhaften Dörfchen Ynde, Ebbalycke und Bjäraryd. Besonders herrlich ist es im Mai, wenn im Buchenwald, dem größten in Südschweden, die Knospen hellgrün aufspringen und die Apfelbäume blühen. Hier gibt es gute Angelgründe im Grundsjön, mehrere schöne Wanderwege und hübsche Katen und Kleinhöfe.

Unterhalb des Ryssberget lag früher der Vesan-See. Er wurde trockengelegt und in fruchtbares Land verwandelt. In der Ortschaft Gammelstorp steht eine Kirche auf einer

Erhebung, die einmal eine Insel im Vesan war. Früher stand an dieser Stelle eine romanische Kirche aus dem 12. Jahrhundert. Auf der anderen Seite liegt das uralte Dorf Ysane mit der bezaubernden St.-Gertrud-Kirche aus dem Mittelalter. Sehenswert sind die gut erhaltenen Kalkmalereien der Kirche, signiert vom „Meister aus Vittskövle“, Nils Håkansson.

Rock-and-Roll-Fans kennen vielleicht schon den Ort Norge. Das Event Sweden Rock Festival lockt im Juni Zehntausende Besucher aus aller Welt für ein paar Tage dorthin. Wollen Sie auch mal dabei sein? Und die Stimmung erleben? Get ready to rock!



SAGOLIKT





ALLA SINNEN ÄLSKAR LISTERLANDET

Dofter, smaker, ljud och känslor. På vägen till Listerlandet fylls lungorna med lantluft av bästa sorten. Först med en svag aning av ladugård och gödsel, sedan av alspånsrök, hav och tång. Du hör MAIF-publikens jubel, måsarnas skri, fiskebåtarnas lugnande dunkande och ett jazzband i augustinatten. Stränder och pittoreska fiskelägen ligger som ett pärlband längs halvöns åtta mil långa kust. Här är det lätt att må bra och gott att leva!

Den vackraste vägen att komma in till Hällevik är nedför den branta backen Haveliden. Utsikten över havet och Kråkenabben långt där nere är hisnande. I Hällevik kan du bada, njuta av rökeriets och restaurangernas utbud, av den genuina miljön, fotboll och jazz.

Fiskemuséet och Gamla fiskets dag ger en inblick i hur livet levdes förr i fiskeläget.

Ett stenkast bort ligger Nogersund med Kråkenabben, ett vindpinat beteslandskap med ägorna inrutade av vackra stengården. Här finns flera spännande vandringsstigar. I Nogersund kan du se många exempel på garnhagar – långsmala trädgårdar med plats att torka garn. I från hamnen går färjan till Hanö.

Fortsätt din färd mot Hörvik som ligger strax bakom Listers Huvud, ta ett dopp på stranden och testa någon av de mysiga krogarna i hamnen. Hörvik hänger samman med pittoreska Krokås där du hittar naturreservatet Spragelhall.



PARLÖR - LISTERLÄNDSKA:

Aatia – konstig
Aulawaabel – manet
Beak – björk
Bås – halm
Dreftakaa – luffare
Faaveden – nyfiken
Fåsprallada – ivrig

Haamlet – genant
Iva – öga
Laucke – spindel
Päagröd – potatismos
Skala – springa

Listerlandet – a joy for all senses

Scents, tastes, sounds and sensations. On the road to Listerlandet, you can fill your lungs with the best of country air. First just a slight hint of barn and manure, then the scent of burning alder chips, sea and seaweed. You'll hear the cheers from supporters of the local football team, the cries of seagulls, the steady beat of a fishing-boat engine and a jazz band playing in the August night. Beaches and picturesque fishing villages are dotted along the 80 km shoreline of the peninsula like pearls on a necklace. This is a place to feel great and enjoy the best life has to offer!

The most beautiful route to Hällevik is down the steep hillside of Haveliden. The view of the sea and Kråkenabben far below is breathtaking. Once in Hällevik, you can bathe, enjoy what the smokehous and restaurants have to offer, the traditional buildings,

Alle Sinne öffnen sich im Listerlandet

Düfte, Geschmack, Laute und Gefühl. Auf dem Wege zur Lister-Halbinsel füllen sich ihre Lungen mit Landluft bester Art. Ein wenig Scheune und Stall, ein Hauch Erlenholzrauch und überall der Duft nach Meer und Tang. Sie hören die jubelnden Zuschauer eines MAIF-Fußballspiels, die Schreie der Möven, das ruhige Plätschern der Fischerboote und in Augustnächten mitreißende Jazzmelodien. Strände und pittoreske Fischerdörfer liegen wie Perlen aneinander gereiht an der 80 km langen Küste der Halbinsel. Hier kann man es sich wirklich gut gehen lassen!

Der schönste Weg nach Hällevik führt den steilen Haveliden-Hang hinunter. Die Aussicht auf das Meer und der Blick auf die Landschaft Kråkenabben weit unten ist atemberaubend. In Hällevik können Sie schwimmen, die Erzeugnisse der Räuhereien und die Kochkunst der Restaurants genießen und sich am echten Ambiente, an schönem Fußball und gutem

Swedish premiership league football and jazz. The fishing museum and the Traditional Fishing festival give you an idea of what life used to be like in this former fishing village.

Nogersund and the windswept pastures of Kråkenabben, with fields surrounded by beautiful stone walls, are only a stone's throw away. There are several exciting walking trails, and many examples of "garnhagar" – long, narrow gardens where fishing nets were left to dry. The ferry to Hanö sails from the harbour.

Continue your trip towards Hörvik, which is situated just behind Listers Huvud, go for a swim from the beach and enjoy a meal at the cosy restaurant in the harbour. Hörvik is linked to the picturesque village of Krokås, with the Spragelhall nature reserve.

Jazz erfreuen. Das Fischereimuseum und das Volksfest „Gamla fiskets dag“ vermitteln einen Einblick in das Leben der Fischerdörfer, wie es früher war.

Nur einen Steinwurf entfernt liegt Nogersund mit Kråkenabben, einer windgepeitschten Weidelandschaft, deren Wiesen von schönen Steinmauern umgeben sind. Hier verlaufen mehrere spannende Wanderpfade. In Nogersund liegen viele „Garnhagar“, das sind lange, schmale Gärten, in denen Netze getrocknet werden. Im Hafen legt die Fähre nach Hanö ab.

Weiter geht es nach Hörvik, direkt hinter Listers Huvud gelegen. Erfrischen Sie sich im Wasser und besuchen Sie eine gemütliche Hafenkneipe. Hörvik und der pittoreske Ort Krokås sind eng miteinander verbunden und hier liegt auch das Naturschutzgebiet Spragelhall.

BARNENS & UNGDOMARNAS SÖLVESBORG

Föreningslivet i Sölvesborg är verkligen blomstrande! Här finns ca 170 föreningar och en av de som växer mest är Sölvesborgsgymnasterna. Sommaren 2017 blir en dröm till verklighet, en parkour- och utegympark ska stå klar! Parken tillhör Sölvesborgsgymnasterna men kommer att finnas tillgänglig för alla.

PARKOUR- OCH UTEGYMPARK

Välkommen att prova parkour eller varför inte gymträna i sommar? Invigning av parken sker den 7 juli 2017.

Du finner Parkourparken nedanför gamla skofabriken, mellan ICA:s parkering och bussparkeringen.

DESIGNED BY
CARL AW
ARCHITECTS & DESIGN

Sölvesborgs Skateboardbana "Skejtan" är ca 650 kvm och gjord i betong. Här kan du lätt tillbringa en dag med att utforska alla kanter, rails, hörn och trappor.

Den ligger, som vi tycker, helt perfekt i Sölvesborgs stadskärna, nära både resecentrum och Sölvesborgsbron, vår nya (och Europas längsta) gång- och cykelbro till stadsdelen Ljungaviken.

Om du skulle blir sugen på att åka men inte har någon bräda behöver du inte bekymra dig. Sölvesborg Mjällby Sparbank har några brädor för utlåning under kortare stunder, säg bara till i kassorna.

För allas säkerhet har vi avsatt vissa tider då enbart skateboard är tillåtet.

TIDER AVSETT FÖR ENDAST SKATEBOARD

Måndag, onsdag, fredag och lördag:
kl. 18:00 – 22:00



Skejtan

VAD SKA VI
GÖRA IDAG...?

10 tips

- 1 Strosa eller cykla över långa Sölvesborgsbron.
- 2 Prova en stor glass på Glassbåten i Innerhamnen.
- 3 Skejta på "Skejtan".
- 4 Rasa runt i Riddarparken, en lekplats i centrum.
- 5 Hästar är mysiga!
Besöka något av alla stall i Sölvesborg.
- 6 Känna historiens vingslag vid Slottsruinen och låta fantasin flöda.
- 7 Utmana familjen på fotbollsgolf i Ysane.
- 8 Stå längst fram i fören på båten över till Hanö.
- 9 Testa vattenrutschbanan på Hälleviksbadet.
- 10 Lära dig slå en äkta knop på Hälleviks fiskemuseum.



OCH FÖR EN ANNAN DAG

Bara en kort biltur från Sölvesborg finns fler spännande och barnvänliga aktiviteter:

- Kreativum i Karlshamn
- Randys Lekland i Kristianstad
- Tropikariet i Karlshamn
- Barbacka i Kristianstad
- Eriksberg i Karlshamn
- Ronneby Brunns Äventyrsbad
- Barnens Gärd i Karlskrona





HANÖ

ÄNNU BÄTTRE I VERKLIGHETEN

Drakar, jättar och hjortar. Varje natt tog sig draken de två milen mellan Tjärö och Hanö, med bara två vingslag. När den 16 meter höga fyren tändes för första gången bländades draken och störtade rätt in i bergväggen nedanför fyren. Det är sägnen om hur Drakamärket nedanför Hanö fyr blev till. Kanske undrar du hur den spektakulära stenreveln Bönsäcken hamnade just på Hanö? Också det berättas det om i en välkänd sägen: En sällskapssjuk jättekvinna som bodde på ön bestämde sig för att bygga en stenbro över sundet för att kunna komma in till Listerlandet. Hon samlade massor av stenar i sitt stora förkläde, men snubblade och alla de stenar som hon plockat föll ur, hamnade nere vid strandkanten och bildade Bönsäcken.

En liten ö med stor personlighet

Men även om sägnerna är spännande så är Hanö faktiskt ännu bättre i verkligheten. Det är en ö som lockar

till upptäcktsfärder och beroende på vilket väderstreck du väljer att gå efter landstigningen får du helt olika naturupplevelser. Bönsäcken, på öns norra sida, består av miljontals vattenslipade stenar som ständigt rör på sig och ändrar form efter havets vindar.

Hanös karaktäristiska silhuett har i alla tider varit ett bekant landmärke för sjöfarare från hela världen. På ön finns den engelska kyrkogården, ett minne från Napoleonkrigets dagar (1810-1812) då Hanö var engelsk flottbas.

I dag är gästhamnen mycket populär bland seglare. Bli du sugen på något gott finns öns restaurang ett stenkast bort. Där kan du njuta av mat och dryck samtidigt som du blickar över mot fastlandet och ser färjan plöja genom vattnet mellan Nogersund och Hanö.



Upptäck Blekinge i sommar!

Köp Sommarkortet för endast **625 kr** och åk obegränsat mellan **15 juni - 15 augusti** med buss, tåg, Sturköpendeln och i Ronnebys skärgårdstrafik! Köp kortet på blekingetrafiken.se, hos våra ombud samt hos våra återförsäljare i Rödeby och Nätraby. Vi ses!

Reservation för eventuella ändringar.





🇬🇧 Hanö – even better in real life

Dragons, giants and deer. Every night, the dragon travelled the 20 km between Tjärö and Hanö on just two beats of its wings. When the 16-metre high lighthouse lit up for the first time, it blinded the dragon which crashed straight below the lighthouse. That is the legend about the Dragon. Perhaps you wonder how the spectacular Bönsäcken gravel reef ended up at Hanö? That, too, is told in a well-known legend: a lonely giantess who lived on the island decided to build a stone bridge across the sound, so that she could visit Listerlandet. She collected a huge amount of stone in her pinafore, but stumbled and all the stones spilled out. They landed at the shoreline, where they formed Bönsäcken (the Bean Bag).

But however exciting the legends, Hanö is even better in real life. Bönsäcken is located at the northern end of the island, and is made up of millions of stones smoothed by the waves. The reef is constantly on the move and changes shape according to the wind and the sea. Throughout the ages, Hanö's unmistakable silhouette has provided seafarers from all over the world with a familiar landmark. The island is the home of The British Cemetery, which stands as a memorial to the Napoleonic Wars, when Hanö acted as a base for the British fleet from 1810-1812. Today, the marina is extremely popular with leisure sailors. In the harbour, you can visit Hanö's very own museum.

🇩🇪 Hanö – in Wirklichkeit noch schöner

Drachen, Riesen und Hirsche. Jede Nacht flog ein Drache die zwanzig Kilometer zwischen Tjärö und Hanö mit nur zwei Flügelschlägen. Als man den 16 Meter hohen Leuchtturm zum ersten Male anzündete, wurde der Drache geblendet und stürzte in die Felswand unter dem Leuchtturm. So entstand der Sage nach das Drachen unterhalb des Leuchtturms von Hanö. Wollen Sie wissen, wie die spektakuläre Geröllsammlung „Bönsäcken“ (Bohnsack) nach Hanö kam? Auch hier weiß die Sage Bescheid: Eine Riesenfrau, die auf der Insel wohnte, wollte Gesellschaft haben und eine Steinbrücke über den Sund nach „Listerlandet“ bauen. Sie sammelte in ihrer Schürze viele Steine, stolperte aber, die Steine fielen am Strand heraus und bildeten dieses Phänomen. Auch wenn die Sagen spannend sind, die Wirklichkeit von Hanö ist noch viel aufregender. An der Nordseite liegt der „Bohnsack“. Er besteht aus Millionen vom Wasser

geschliffener Steine und ändert seine Form je nach dem Meereswind. Die charakteristische Silhouette von Hanö war schon immer eine bekannte Richtmarke für Seefahrer aus aller Welt. Auf der Insel liegt der „Englische Friedhof“ als Erinnerung an den Napoleonkrieg (1810–1812). Hanö war damals englischer Flottenstützpunkt. Heute ist der Gasthafen sehr beliebt bei Seglern. Im Hafen liegt das eigene Museum von Hanö das die Geschichte der Insel vermittelt.

Nogersund – Hanö



15 maj-21 juni, 14-31 augusti

	Mån-fre/Mon-Fri	Dagligen/Daily				Fre, sön/Fri, Sun
Nogersund	08.45	10.00	12.00	14.00	16.00	17.45
Hanö ank	09.10	10.25	12.25	14.25	16.25	18.10
Hanö avg	09.25	10.25	13.25	14.25	16.25	18.10
Nogersund	09.55	10.55	13.55	14.55	16.55	18.40

22 juni-13 august

	Mån-fre/ Mon-Fri a	Dagligen/ Daily						Ons, fre, lör/ Wed, Fri, Sat b	
Nogersund	08.45	10.00	11.00	12.00	14.00	15.00	16.00	18.00	20.00
Hanö ank	09.10	10.25	11.25	12.25	14.25	15.25	16.25	18.25	20.25
Hanö avg	09.25	10.25	11.25	13.25	14.25	15.25	16.25	18.25	20.25
Nogersund	09.55	10.55	11.55	13.55	14.55	15.55	16.55	18.55	20.55

a) Turen trafikeras även midsommarafton 23/6. 🇬🇧 Operates on Midsummer's Eve 23/6.

b) Turen trafikeras inte midsommarafton 23/6. 🇬🇧 No departure on Midsummer's Eve 23/6.

1 januari-14 maj, 1 september 2017-14 maj 2018

	Mån-fre/ Mon-Fri	Mån, Fre/ Mon, Fri	Tis-tors/ Tue-Thur	Fredag/ Friday	Lör-sön/ Sat-Sun		
					c	d	
Nogersund	08.45	13.00	15.00	17.45	10.00	13.00	15.00
Hanö ank	09.10	13.25	15.25	18.10	10.25	13.25	15.25
Hanö avg	09.25	15.25	15.25	18.10	10.25	13.25	15.25
Nogersund	09.55	15.55	15.55	18.40	10.55	13.55	15.55

c) Trafikeras 1-30/9 2017, samt jul- och nyårsafton samt 1/4-14/5 2017 och 2018.

🇬🇧 Operates 1-30 September as well as Christmas and New Year's Eve and 1 April-14 May 2017 and 2018.

d) Trafikeras inte julafton och nyårsafton. 🇬🇧 No service on Christmas Eve or New Year's Eve.

LYSSNA I TELEFONEN

Sölvesborgs event- och guideapp erbjuder dig två olika guideturer på både svenska och engelska. Ladda ner appen och välj vilken guide-tur du vill gå. För bästa ljud – använd hörlurar.

I appen kan du ladda ner den guidade turen, både på svenska och engelska.



LYSSNA PÅ EN GUIDAD
TUR I DIN TELEFON!
(PSST! DEN ÄR GRATIS)



LADDA NER APPEN!

Sölvesborgs event- och guideapp



GUIDADE TURER



SÖLVESBORG, DANSKARNA OCH BRÄNNVINET tar dig genom stadens historia med spänning dramatik, fakta och underhållning för alla sinnen. Turen är drygt 5,5 km och tar ca två timmar att gå. Självklart går det också bra att cykla.



HANÖ GUIDETUR är mer än en båtresa till Hanö. Det är en färd till en annan värld, kryddad av spännande historia, intressant och omväxlande natur och en mytomspunnen ö med sagor, skrock och skrönor. Turen är ca 5 km lång och tar ca två timmar att gå.



MUSIK FÖR
HELA SOMMAREN LÅNG!

FESTIVALSOMMAR

Under sommarhalvåret är Sölvesborg en riktig festivalkommun. I juni, juli och augusti avlöser festivalerna varandra, stort blandas med smått och de flesta musikmaker tillfredsställs.

BARNFESTIVALEN 19-20 maj 2017

En festival där besökarna får vara delaktiga genom att skapa/delta i de aktiviteter som erbjuds. För barn 4-12 år och deras nätverk samt skolor. Ett smörgåsbord av upplevelser och aktiviteter erbjuds så som idrott, drama, cirkus, musik, skapande och lärande, friluftsliv, matlagning, byggnation med mera. Ta gärna med egen matkorg och njut i vår härliga natur!

SWEDEN ROCK 7-10 juni 2017

Festivalsommaren inleds med Sweden Rock Festival. En skönare och vänligare festival är svårt att hitta någon annanstans. Alla är glada, stämningen är avslappnad och mixen av människor är stor. De mest "galna" hårdrockarna blandas med barnfamiljer. Att befinna sig i festivalvimmel, insupa stämningen och studera "vanliga"

mammor, pappor och "kostymnissar" som plötsligt förvandlats till tvättakta hårdrockare med svarta kläder och nitbälten, är en fantastisk upplevelse.

KILLEBOM 5-9 juli 2017

Första veckan i juli fylls sedan Sölvesborgs centrum av aktiviteter, för då drar den över 40-åriga traditionen Killebomfestivalen igång. Det blir fyra dagars festligheter med musik, karneval, tivoli, medeltida marknad, lokala och kända artister. Hela staden sjuder av liv, fest och glädje. Så gott som alla festligheter och uppträde har fri entré.

LJUNGABACKSSTÄMMAN 23 juli 2017

I slutet av juli hittar man spelemän både i buskar, under kastanjeträdet och på scenen i Ebbalycke i närheten av Gammalstorp. Här samsas inbokade spelemän

tillsammans med spontanuppträde och det ljuder av dragspel, fiol, nyckelharpa och flöjt. Ljungbackastämman är ett nytt tillskott i vår festivalsommar.

VISFESTIVALEN FRITT SPELRUM 29 juli 2017

kan avnjutas i det vackra stenbrottet i naturreservatet Spraglehall. Evenemanget blir allt populärare för varje år och här blandas kända artister med nya stjärnskott.

TRADJAZZFESTIVALEN 10-13 aug 2017

I augusti förvandlas det pittoreska fiskeläget i Hällevik till ett sjudande New Orleans under den välbesökta Tradjazzfestivalen. I den vackra fiskelägemiljön svänger musiker och publiken loss i de många restaurangerna och tälten.

Besök
Barnfestivalen
i Sölvesborg
19-20 maj!



GUIDADE TURER

● 27/5 kl 11 – Tingshuset

Guide Inga Hällhammar Preutz
Samling utanför Tingshusets entré

● 17/6 kl 11 – Tingshuset

Guide Inga Hällhammar Preutz
Samling utanför Tingshusets entré

● 1/7 kl 11 – Tingshuset

Guide Inga Hällhammar Preutz
Samling utanför Tingshusets entré

● 11/7 kl 11 – Stadsvandring med
brandtema

Guide Kenneth Bergdahl
Samling utanför Stadshusets entré

● 15/7 kl 11 – Tingshuset

Guide Laila Klerestam
Samling utanför Tingshusets entré

● 20/7 kl 11 – Tingshuset

Guide Laila Klerestam
Samling utanför Tingshusets entré

● 27/7 kl 11 – Tingshuset

Guide Laila Klerestam
Samling utanför Tingshusets entré

● 1/8 kl 11 – Stadsvandring med
brandtema


Guide Kenneth Bergdahl
Samling utanför Stadshusets entré

● 3/8 kl 11 – Tingshuset

Guide Laila Klerestam
Samling utanför Tingshusets entré

● 10/8 kl 11 – Tingshuset

Guide Laila Klerestam
Samling utanför Tingshusets entré



Fler guidade turer
tillkommer! För aktuellt
program titta på
[www.solvesborg.se/
evenemang](http://www.solvesborg.se/evenemang)

Biljetten kostar 30 kr/person och säljs i ett begränsat antal.

Bokning och betalning görs på Sölvesborgs turistbyrå i Stadshusets entré, tel 0456-81 61 81, turistbyran@solvesborg.se.

Ev överblivna biljetter säljs av guiden.

Wetlandi Kanotuthyrning

Kanotturer i Ivösjön och Holjeån.

www.wetlandi.se

Tel. 0735-314 314

info@wetlandi.se

Olofströmsvägen 117-11, 295 94 Näsum





VÄLTRAMPAT LANDMÄRKE MED KARISMA

Kommunens mest förevigade kändis?

Den 760 meter långa gång- och cykelbron mellan stadskärnan och den nya stadsdelen Ljungaviken stod klar årsskiftet 2012/2013. Sedan dess har tusentals bilder delats och gillats på Instagram och Facebook.

Och det är inte bara vi sölvesborgare som tycker att bron är intressant – de senaste åren har den uppmärksammats för sin spektakulära design och ljussättning, till exempel med en 2:a plats i Svenska Ljuspriset 2014 och som utnämnd till en av de Tio mest intressanta broarna i världen 2013*.

* Ljustävling som arrangeras av bl.a. Svenska belysningsällskapet och tidningen *Ljuskultur* samt tio-i-topplista gjord av det internationella design- och arkitekturmagasinet *Designboom*.

Sölvesborgsbron och stråket kring brofästet är en mötesplats och en självklar del av många motions- eller hundrunda. Bron byter skepnad i höjd med Kaninholmen och mellanlandar där. På så vis har den lilla holmen som förr var svårtillgänglig, blivit ett populärt utflyktsmål.

Men bron är mer än yta och mer än en plats för trevliga möten. Konstruktionen tar stor miljöhänsyn och eftersom bron knyter samman centrum och Listerlandet, för den människor närmare varandra. Den gör det enklare att välja cykeln för att ta sig till jobbet, nöjen och stranden. Vår bro är helt enkelt såväl snygg som snäll och smart. Och dessutom längst i Europa i sitt slag.



EVENEMANG

EVENTS / VERANSTALTUNGEN

www.solvesborg.se/evenemang
www.handelsisolvesborg.se



MAJ

- 19-20 Barnfestival i Hällevik
- 20 Modevisning på Stortorget kl 12
- 27 Visning av Tingshuset kl 11
- 27 Cityloppis på Stortorget
- 27 Barnkalas på Stortorget
- 27 Lekextraloppet i centrum kl 12
- 27 Sölvesborgslördag i centrum kl 10-15
- 27 Lantbruksmessa på Hulta Gärd kl 10-15

JUNI

- 6 Nationaldagsfirande
- 7-10 Sweden Rock Festival
- 17 Visning av Tingshuset kl 11
- 23 Midsommarfirande runt om i kommunen
- 23 Vernissage på Lilla Galleriet, Hällevik 1



JULI

- 1 Visning av Tingshuset kl 11
- 5-9 Killebomfestivalen
- 5 Sommarteatr "Allo 'Allo 'Emliga Armén", Slottslängorna kl 18
- 6 Sommarteatr "Allo 'Allo 'Emliga Armén", Slottslängorna kl 18

- 8 Sommarteatr "Allo 'Allo 'Emliga Armén", Slottslängorna kl 16
- 9 Sommarteatr "Allo 'Allo 'Emliga Armén", Slottslängorna kl 16
- 10 Allsång i Hällevik kl 18
- 11 Stadsvandring med brandtema kl 11
- 12 Sommarteatr "Allo 'Allo 'Emliga Armén", Slottslängorna kl 18
- 13 Sommarteatr "Allo 'Allo 'Emliga Armén", Slottslängorna kl 18
- 15 Visning av Tingshuset kl 11
- 15 Sommarteatr "Allo 'Allo 'Emliga Armén", Slottslängorna kl 16
- 15 Kulturdag, Hällevik
- 16 Sommarteatr "Allo 'Allo 'Emliga Armén", Slottslängorna kl 16
- 17 Allsång i Hällevik kl 18
- 20 Visning av Tingshuset kl 11
- 23 Ljungbacksstämman i Ebbalycke
- 24 Allsång i Hällevik kl 18
- 27 Visning av Tingshuset kl 11
- 29 Visfestival på Spraglehall

AUGUSTI

- 1 Stadsvandring om bränder kl 11
- 3 Visning av Tingshuset kl 11
- 10 Visning av Tingshuset kl 11
- 10-13 Hällevik Tradjazz Festival



- 19 Trädgårdsdag i Slottslängorna
- 19 Nattpulsloppet
- 26 Kulturdag i centrala Sölvesborg
- 26 Cityloppis på Stortorget

SEPTEMBER

- 30 Barnaktiviteter på Stortorget
- 30 Cityloppis på Stortorget
- 30 Modevisning på Stortorget kl 12

OKTOBER

- 7 Höstmarknad
- 26 En kväll i ljusets tecken i centrala Sölvesborg

NOVEMBER

- 24 Black Friday i Handelsföreningens butiker

DECEMBER

- 1-3 Julmarknad Anno 1840 i Slottslängorna

UTSTÄLLNINGAR

- 17/6 – 20/8 Sölvesborgs konsthall Tommy TC Carlsson, målari och grafik
- 23/6-31/8 Lilla Galleriet, Hällevik Stina Brorsson



KONST OCH MUSIK LIV OCH LUST

VAD ÄR KULTUR? Här hos oss är det allt från konst och musik av alla sorter till folkfesten Killebom och arkitektur. En av Sölvesborgs största kändisar är faktiskt en byggnad; det är Listers Häraads Tingshus som ritades av mästarkitekten Gunnar Asplund och byggdes mellan 1918 och 1921. Under året händer det en hel del trevligt i våra vackra Slottslängor - Vårsalongen, Trädgårdsdagen och Julmarknaden är några exempel på populära evenemang som blivit kulturtradition. Hälleviks Tradjazzfestival, Hanödagen och fiskelägenas hamnfester och kultur dagar lockar horder av besökare som får Listerlandet att sprudla. När hösten kommer och novembermörkret sänker sig ger Kulturkalaset extra färg, liv och lust åt hela stan. Läs mer om vad som händer på www.solvesborg.se

Kultur

Art and music

What is culture? In Sölvesborg, culture means everything from a wide range of art and music to the Killebom folk festival and architecture. One of the most famous sights in Sölvesborg is the Lister District Courthouse, designed by the master architect Gunnar Asplund and built between 1918 and 1921. Spring is a busy time at the beautiful Slottslängorna heritage centre – the Vårsalongen spring exhibition, the Trädgårdsdagen gardening exhibition and the Christmas Fair are just a few examples of popular events which have become cultural traditions. The Hällevik Trad Jazz Festival, the Hanödagen Festival, the music festival at Spraglehall, and the harbour festivals and heritage festivals hosted by fishing villages attract hordes of visitors who bring the Listerlandet Peninsula to life. When autumn falls, the Kulturkalaset festival of music, dance, art, theatre and so much more brightens up the whole town. Whatever the weather and season, you can find inspiration and discover new favourites, such as the Sölvesborg Museum, the Fishing Museum, the Konsthallen arts centre, the Library, the art galleries or the carefully-restored cinema. Culture is alive in Sölvesborg! Find out more about what is happening on www.solvesborg.se

Kunst und Musik

Was ist Kultur? Hier bei uns ist das alles von Kunst und Musik aller Art bis hin zum Volksfest Killebom und Architektur. Einer der bekanntesten Promis von Sölvesborg ist tatsächlich ein Gebäude - es ist das Listers Häraads Tingshus (Gerichtsgebäude), das vom Meisterarchitekten Gunnar Asplund entworfen und in den Jahren 1918 – 1921 errichtet wurde. Das ganze Jahr über finden interessante Aktivitäten in unseren schönen Schlossräumen statt – der Frühlingssalon (Vårsalongen), der Tag des Gartens (Trädgårdsdagen) und der Weihnachtsmarkt (Julmarknaden) sind einige Beispiele für unsere beliebten Veranstaltungen, die bereits Kulturtradition geworden sind. Das Hällevik Tradjazzfestival, der Hanödagen, das Melodienfestival in Spraglehall, die Hafenfeste in den Fischerdörfern und Kulturtage locken Scharen von Besuchern an, die das Listerland zum kochen bringen. Wenn der Herbst kommt und sich die Novemberdunkelheit auf das Land senkt, bringt das Kulturfest (Kulturkalaset) extra Farbe, Leben und Lust in die ganze Stadt. Unabhängig vom Wetter und der Jahreszeit können Sie sich inspirieren lassen und neue Favoriten finden im Museum von Sölvesborg, im Fischereimuseum, in der Kunsthalle, in der Bibliothek, in einer der Galerien oder im sorgsam restaurierten Kino. Kultur ist Leben! Lesen Sie mehr über unsere Aktivitäten unter www.solvesborg.se



Kultur

SÖLVESBORGS KONSTHALL • MUSEUM • TINGSHUS



Museum

Oavsett väderlek och årstid kan du hitta inspiration och upptäcka nya favoriter på Sölvesborgs museum, Fiskemuseet, Konsthallen, Biblioteket, något av gallerierna eller den varsamt restaurerade biografen. Kultur är livet!

SÖLVEBORGSKONSTHALL OCH MUSEUM

Sölvesborgs konsthall och museum ligger på Skeppsbrogatan (mellan Stortorget och Fyra Årstiders Park). Museet och konsthallen är inrymda i stadens gamla spannmåls- och brännvinsmagasin. Museet visar utställningar om arkeologi på Lister och om stadens historia. På museigården finns prova-på verksamheter för barn och nyfikna vuxna.

Sölvesborgs Museum och Konsthall

Öppet 17 juni-13 augusti

Måndagar stängt

Tisdagar-fredagar kl. 10-18

Lördagar- söndagar kl. 11-16

Stadshistoriska utställningar samt Tommy TC Carlsson

Visningar av museet

Juli onsdagar och fredagar kl. 11

LISTERS HÄRADS TINGSHUS

Tingshuset ritades och byggdes av Erik Gunnar Asplund 1917-1921. Huset som idag är byggnadsminne, räknas som en av Sveriges främsta byggnader i stilriktningen nordisk klassicism. Fram till 2001 fördes tingsrättsförhandlingar här. Idag jobbar Sölvesborgs kommun med stöd från länsstyrelsen i Blekinge för att restaurera husets kulturhistoriskt mest värdefulla delar tillbaka till ursprungsförhållanden.

Lister Härads Tingshus

Öppet 12 juli – 13 augusti

Måndagar stängt

Tisdagar-söndagar kl. 11-16

FISKEMUSEET I HÄLLEVIK

Hällevik är bygdens äldsta fiskeläge. År 1972 anordnades den första kulturdagen, ett levande museum utomhus. Kommunen hade köpt in en rivningsfastighet alldeles vid havet, intill kåsarna, med tillhörande salteri. Hembygds- och Studieföreningen Facklan fick ha sin första utställning i denna byggnad. Glädjen var stor när Sveriges första fiskemuseum invigdes 1976.

Fiskemuseet har sommaröppet

19-30/6: Tisdag-fredag kl. 12.00-15.00

Midsommarafton stängt

1/7-6/8: Tisdag-söndag kl. 11.00-15.00

7/8-19/8: Tisdag-fredag kl. 12.00-15.00





SE & GÖRA

SHOPPA & STROSA I CENTRUM

Inte som alla andra. Visst blir du lite gladare och mer köpsugen när du möts av ett varmt leende och ett erbjudande om hjälp att hitta vad du söker? Och visst är det roligt att hitta saker som inte finns överallt? Butikerna i Sölvesborgs centrum har ett brett utbud och flera unika hantverksbutiker. Våra handlare är omtyckta för sin personliga service och sin vänlighet. Pausa med en skön promenad genom Fyra Årstiders park i innerhamnen, med en fika på ett av de mysiga caféerna eller med en bit mat på någon av restaurangerna. I centrum finns också livsmedelsbutiker, apotek och Systembolag. Och du behöver bara en p-skiva i bilrutan för att parkera gratis. Skivan kan du hämta i butiker och på Turistbyrån. De flesta butiker i centrum håller öppet vardagar kl 10.00-18.00 och lördagar kl 10.00-14.00.

Shopping and exploring the town centre

Something a bit more unique. Doesn't it make you feel better and happier to spend your money when you are met by a warm smile and an offer to help you find what you're looking for? And isn't it great to find things which you can't find anywhere else? The shops and boutiques in Sölvesborg town centre offer a wide range of products, including some truly unique handicrafts. Visitors appreciate the personal service and friendliness they find from local shopkeepers. If you need to recover from a shopping spree, take a gentle stroll through the Fyra Årstiders (Four Seasons) park by the inner harbour, sit down to something refreshing in a cosy café or a meal in a restaurant. The town centre also has supermarkets, a pharmacy (Apoteket) and an off-license (Systembolaget). And all you need to park free of charge is a parking disc, which you can pick up in shops or from the Tourist Office (Turistbyrån). Most town centre shops are open 10.00-18.00 on weekdays and 10.00-14.00 on Saturdays.

Shoppen und Bummeln im Zentrum

Nicht wie überall. Bestimmt hebt es die Laune und erhöht die Lust am Shopping, wenn man beim Einkaufen nett begrüßt und gut bedient wird. Und sicher macht es Freude, Produkte zu finden, die es nicht überall gibt! Die Geschäfte im Zentrum von Sölvesborg haben breitgefächerte Angebote und es gibt einzigartige Handwerksläden. Unsere Händler sind beliebt wegen ihres persönlichen Engagements und ihrer Freundlichkeit. Erholen Sie sich bei einem ruhigen Spaziergang im Vierjahreszeiten-Park im Innenhafen, machen Sie Pause in einer gemütlichen Kaffeestube oder nehmen Sie eine gute Mahlzeit in einem Restaurant ein. Im Zentrum liegen auch Lebensmittelläden, Apotheke und das Spirituosengeschäft. Sie müssen nur Ihre Parkscheibe hinter der Windschutzscheibe einstellen, um kostenlos zu parken. Die Scheiben sind in Läden und im Touristenbüro erhältlich. Die meisten Läden im Zentrum haben wochentags 10–18 Uhr und samstags 10–14 Uhr geöffnet.



Tips för en regnig dag

Oj det regnar.... Visst kan det vara mysigt att plaska i havet samtidigt som regndropparna smattrar mot vattenytan, men om det inte känns som det ultimata kommer här lite tips på vad du kan hitta på!

- Upplev spännande historia på Sölvesborgs museum, inhytt i ett gammalt brännvinsmagasin
- Sätt dig i en skön fätölj på biblioteket och förlora dig i en bok eller tidning
- Strosta runt bland stadens butiker och ta en fika på något av stadens eller Listerlandets alla fik
- Gör en hantverksrunda runt om i kommunen
- Besök våra konstnärer i deras gallerier
- Ta på sydvästen och fånga en fisk. De nappar bättre i regn
- Lär dig allt om knopar och lite till på Hälleviks Fiskemuseum
- Hyr en idrottshall och spela innebandy eller något annat
- Titta på en nyinkommen film på Scala Bio. Glöm inte popcornen!
- Ta färjan ut till Hanö. Ja man kan sitta under tak, och ät något gott i restaurangen på ön



SE & GÖRA

Hälleviksbadet

en familjefavorit från morgondopp till kvällssupé

Jonas Robertsson och Ann-Kristin Eriksson är företagarna som på olika sätt samarbetat sedan 2011. Duon arrenderar Hälleviksbadet och har sett till att också kvällarna är händelserika. Satsningen på att skapa en familjevänlig mötesplats för turister, sommarboende och "äretruntare" är mycket uppskattad. 2017 blir deras fjärde säsong.

Var hittar man er?

– Mellan idrottsanläggningen Strandvallen och Hanöhusstranden i fiskeläget Hällevik. Kör mot Nogersund så ser du skylten

Vad erbjuder ni?

– På badanläggningen finns 50- och 25- metersbasäng, babypool och vattenrutschbana. Här finns också lekplats och stora gröna ytor för andra aktiviteter.

Vi har en kiosk och grill som förser badgästerna med godis, glass, korv och hamburgare. En riktigt fin somardag kan vi ha 1100–1200 besökare. Då är det sannerligen full rulle och liv i luckan!

När vi tog över 2014 introducerade vi också en à la carte-meny kvällstid. Att se till att det finns ett större restaurangutbud i byn – något trevligt för familjen på sommarkvällarna – var anledningen till att vi tog chansen att driva Hälleviksbadet. Vi har serveringstillstånd och håller restaurangen öppen på helgerna från och med Valborg. Midsommar är startskottet för högsäsongens underhållning, varje onsdag och lördag, då vi kör

allt från DJ till trubadurer. Följ oss gärna på Facebook, där lägger vi upp aktiviteter och tider.

Vad är viktigt för er och vad vill ni ge era gäster?

– Vi gillar båda att ha gästen nära, uppskattar mötena och småpratet. Vi vill vara en mötesplats för hela familjen – från morgon till sen kväll och erbjuda mat som de flesta gillar till en vettig peng. För oss är det också väldigt viktigt att personalen trivs så att de ger våra gäster bästa möjliga upplevelse. Och vi har världens bästa gäng här!

Vad har ni på gång framöver?

– Nytt för säsongen är vår efterlängtda glasveranda med 128 färska m² som ersätter tältet. Det känns jätteskönt att få en vindsyddad miljö som är bättre på alla sätt – för personalen och för våra gäster. Välkomna hit!

Vad får man inte missa som turist i Sölvesborg?

– Det som är så härligt är att vi har "allt" här – en hel radda fantastiska sandstränder, badklippor och skog att ströva i. Klipporna vid Hallahåle i Hörvik är Jonas favorit, Ann-Kristin tipsar om Stibyberget.



Välkommen till Hälleviks Havsbad!
Hotellet vid havet, 100 meter från strandkanten.
4 Grustennisbanor, Glasskiosk på stranden,
minigolf och Hälleviks bästa räkmackor!
www.hallevikshavsbad.com

VÄLKOMMEN TILL HÄLLEVIKS "LILLA VARUHUS"

Här finns något för alla:



Tel: 0456-520 12



ANTO:s

www.antos.nu Tel: 0456-561 10

Vi finns på Hamnplanen i Hällevik



Tel: 0456-572 50

Vi har inte allt - men nästan !

MARINMUSEUM

Ett spännande besöksmål för hela familjen! Gå ombord på en riktig ubåt från kalla kriget, upplev de unika galjonsfigurerna och se modeller med historia från 1752. Utmana varandra på Dunders däck, var kreativa i vår Sjömansverkstad och se museets höjdpunkter tillsammans. Kombinera ditt besök med en måltid eller fika på restaurang Skeppsgossen.

PÅ LAND,
PÅ VATTEN,
PÅ RIKTIGT!

Årets museum 2015. Fri entré.



marinmuseum.se

EN DEL AV STATENS MARITIMA MUSEER


MARINMUSEUM
KARLSKRÖNA

www.hallevikscamping.se



Boka online för din familj,
ditt företag eller din fritid
Tel. 0456-527 14



www.hallevikscamping.se



- **Hällevik:** Brygga, WC, lekredskap, kiosk, restaurang, beachvolleyboll. Camping. Sandstrand (långgrund).
- **Hörvik:** WC, lekredskap. Sandstrand.
- **Norje:** Brygga, WC, dusch, kiosk, restaurang, lekredskap. Sandstrand. Camping.
- **Sandviken:** Brygga, WC, kiosk, restaurang, lekredskap, beachvolleyboll. Sandstrand (långgrund) och gräs.
- **Torsö (Västra):** Toalett, Sandstrand (långgrund).
- **Tredenberg:** Brygga, WC, kiosk, restaurang, lekredskap. Sandstrand och gräs (långgrund). Camping. Minigolf.

Bad / Beaches / Strände

I Sölvesborg är man nära havet – var man än är! Vi är särskilt stolta över våra många, härliga vita sandstränder. Många är långgrundna och passar barnfamiljer. I Hällevik finns tempererat friluftsbad med rutschbana. I Hällevik och Tredenberg finns hundbadplatser.



In Sölvesborg, you're never far from the sea!

We are particularly proud of our wealth of fantastic white, sandy beaches. In many of them, the water is shallow and ideal for young families. Hällevik has a heated outdoor swimming baths with waterchutes. Beaches where dogs are welcome can be found in Hällevik and Tredenberg.



In Sölvesborg ist man immer am Meer, egal wo man sich aufhält!

Besonders stolz sind wir über unsere vielen, herrlich weißen Sandstrände. Einige sind flach bis weit hinaus und eignen sich ausgezeichnet für Familien mit Kindern. Hällevik hat ein beheiztes Freibad mit Rutschbahn. In Hällevik und Tredenberg dürfen auch die Hunde an eigenen Badeplätzen ins Wasser.

SE & GÖRA






Fiske / Angling / Angeln

I Sölvesborg kan du fånga stora fiskar både i havet och i Grundsjön som är belägen på Ryssberget vid den skånska gränsen. Grundsjön är öppet för fiske 1/5 - 31/12. Fiskekort löser du i automat vid Grundsjön eller via webben på www.ifiske.se.

Det bästa havsfisket i Sölvesborg hittar du i:


- Norje Gryt (havsöring, näbbgädda, gädda och abborre)
- Hällevik, Kråkenabben, Björkenabben (havsöring, näbbgädda, gädda, skrubbskädda)
- Sillnäs udde (havsöring, näbbgädda)
- Tredenberg (havsöring, näbbgädda, gädda, abborre)
- Valjeviken (gädda, abborre, vitfisk)

 **In Sölvesborg, there are big fish** to be caught in the sea and in Lake Grundsjön, which is situated at Ryssberget on the Blekinge/Skåne border. Fishing is permitted in Lake Grundsjön from 1 May to 31 December, and you buy permits at the lake or online www.ifiske.se. The best sea fishing in Sölvesborg is at:

- Norje Gryt (sea trout, garfish, pike and perch)
- Hällevik, Kråkenabben, Björkenabben (sea trout, gar

fish, pike and flounder)

- Sillnäs udde (sea trout, garfish)
- Tredenberg (sea trout, garfish, pike and perch)
- Valjeviken (pike, perch and whiting)

In Sölvesborg beißen große Fische, sowohl im Meer  als auch im Grundsjön, der am Ryssberget an der Grenze nach Schonen liegt. Der Grundsjön ist zum Angeln vom 1.5. bis zum 30.12. geöffnet. Angelkarte können Sie beim Grundsjön oder www.ifiske.se kaufen.

Die besten Meerangelgründe der Gemeinde Sölvesborg sind:

- Norje Gryt (Meerforelle, Hornhecht, Hecht, Barsch)
- Hällevik, Kråkenabben, Björkenabben (Meerforelle, Hornhecht, Hecht, Flunder)
- Sillnäs Udde (Meerforelle, Hornhecht)
- Tredenberg (Meerforelle, Hornhecht, Hecht, Barsch)
- Valjeviken (Hecht, Barsch, Karpfen)

Naturresevat och annan spenat

Trollskog, ängar eller utsikt från toppen? Vill du uppleva naturen till fots och vara vid havet utan att ligga på stranden? I Sölvesborg finns flera naturreservat och flera vandringsleder för både enklare och mer krävande turer. Till exempel börjar Skåne- och Blekingeleden i vår kommun. Kartor finns hos oss på Turistbyrån!

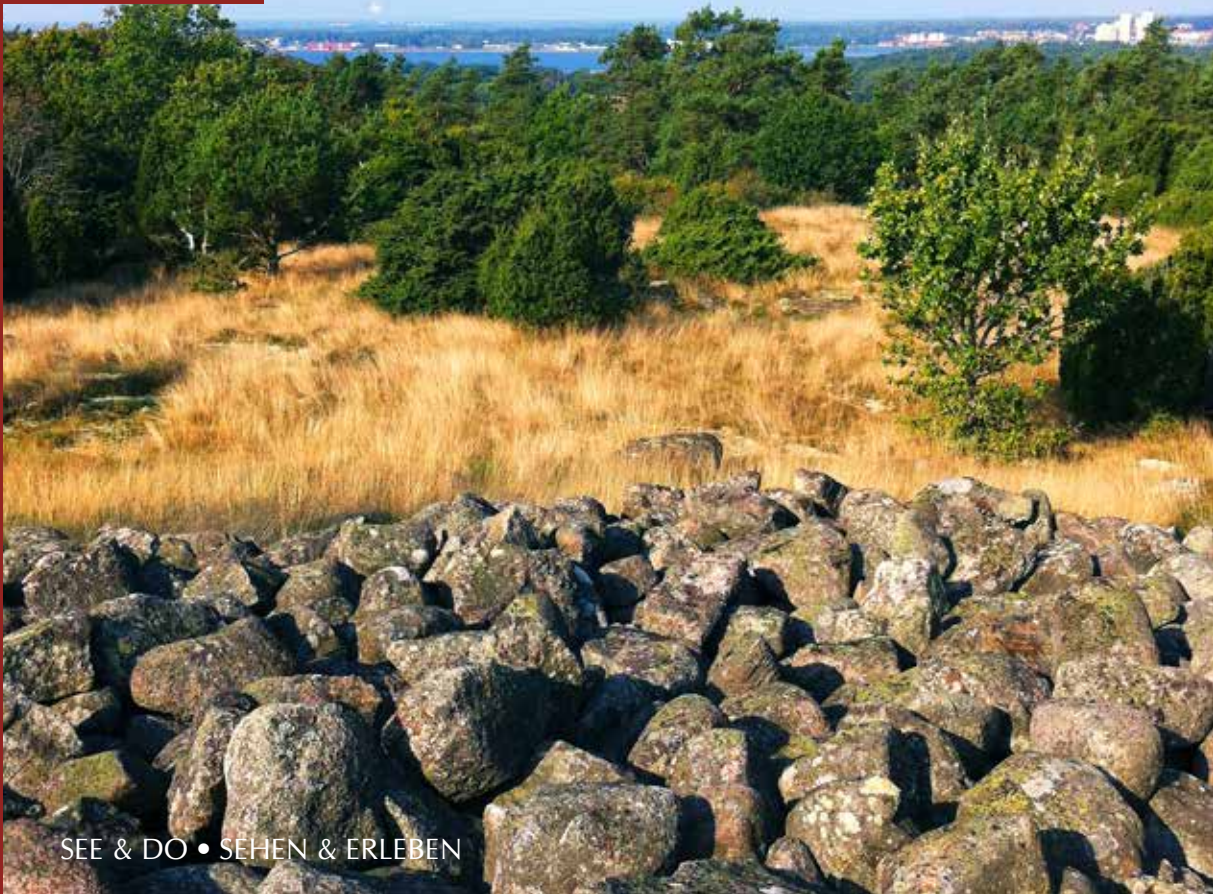
Nature reserves and other green stuff

Deep forest, meadows or hilltop views? Do you want to explore the countryside on foot and be by the sea without lying on a beach? Sölvesborg has several nature reserves and many hiking trails, ranging from easy to more demanding. For maps, please visit the Tourist Office.

Naturschutzgebiet und noch viel mehr

Zauberwald, Wiesen oder Aussicht von oben? Wollen Sie viel Natur erleben und am Meer sein, ohne immer am Strand zu liegen? In Sölvesborg gibt es ganze sieben Naturschutzgebiete und mehrere Wanderwege für sowohl einfache als auch höhere Ansprüche. Wanderkarten sind im Touristenbüro erhältlich!

SE & GÖRA





HOLLÄNSK BLOMSTERÄNG VID HAVET

New York, Chicago, Toronto och Sölvesborg. Världsmetropolerna och vår lilla stad har minst två saker gemensamt; bokstaven "o" och parker i design av holländaren Piet Odulf. Vår heter Fyra Årstiders Park och är en holländsk blomsteräng på svenskt vis där växternas form, struktur och silhuett är viktigare än färgen. Om du vill uppleva parken helt och fullt får du bege dig till hamnpromenaden såväl vinter som vår, höst och sommar. Vajande prydnadsgräs, salvia, vårlök, rudbeckia och andra växter som "dör vackert", ger vår unika promenadpark liv och mening året om. Och här finns fler sköna ytor för ben med mycket spring i och för strosande livsnjutare. I den vackra Slottsparken kan du ta en picknick i gräset eller åka pulka nedför backen vid slottsruinen. Stans nyaste lekpark, Riddarparken, ligger precis intill Resecentrum och har gott om plats för familjeumgänge, kurragömmalekar och hisnande rutschkanefärder. Njut av grönska, snö och höst i våra parker! Läs mer på www.solvesborg.se/park

Relax all year round

New York, Chicago, Toronto and Sölvesborg. These international hubs and our small town have at least two things in common: the letter "o" in the names and parks designed by the Dutchman Piet Odulf. Our park is known as The Four Seasons Park, laid out as a Dutch flower meadow with Swedish influence, where the shape, structure and silhouettes of the plants are more important than the colour.

Entspannung das ganze Jahr

New York, Chicago, Toronto und Sölvesborg. Die Weltmetropolen und unsere kleine Stadt haben zumindest zwei Sachen gemeinsam: den Buchstaben „o“ und Parks im Design des Holländers Piet Odulf. Unser Park heißt Vier Jahreszeiten Park (Fyra årstiders park) und ist eine holländische Blumenwiese auf schwedische Art, wobei Form, Struktur und Silhouette der Pflanzen wichtiger sind als die Farben.



Trädgårdsdag

Slottslängorna
SÖLVESBORG
19 augusti



Antikt, gallerier, muséer & hantverk

Antiques, Galleries, museums & handicrafts

Antiquitäten, Galerie, Museen & Handwerk

ANNEXET LILLA SKOLGATAN, SÖLVESBORG,
TEL +46 (0)708-59 66 16

ANTIKT I HÖRVIK HÖRVIKSV 7, HÖRVIK,
TEL +46 (0)705-30 04 55

ATELJÉ LILLA GALLERIET HÄLLEVIKS HAMN,
TEL +46 (0)456-529 29

BLOMSTER & KVIST TEJNABACKSV 15, TALLPARKEN,
TEL +46 (0)456-500 60

BROKIGA BODEN SECOND HAND BJÖRQVÄGEN 3,
SÖLVESBORG, TEL +46 (0)739-16 47 26

BUTIK UNIK V MJÄLLBYV 39, MJÄLLBY,
TEL +46 (0) 706-14 96 11

BÖDEBODEN HANÖ, TEL +46 (0)456-530 14

CAMILLA NILSSON DESIGN INREDNING & KONST
MÅLAREV 12, SÖLVESBORG, TEL +46 (0)708-87 41 52

ELISABET SVENSSON - KERAMIK & MÅLERI
UNGERSG 13, SÖLVESBORG, TEL +46 (0)709-72 37 74

GALLERI AUA, BLÅ HUSEN HANÖ,
TEL +46 (0)708-86 27 94

GALLERI BLÅ STRANDV 22, HÄLLEVIK,
TEL +46 (0)706-63 64 60

GALLERI MAJ MARKG 10 B, SÖLVESBORG,
TEL +46 (0)456-199 77

HANTVERKSSTUGAN KROKÅSV 12 B, KROKÅS,
TEL +46 (0)456-513 66

HÄLLEVIKS FISKEMUSEUM STRANDV 15, HÄLLEVIK
TEL +46 (0)456-529 46

KERAMIK I FÄRG OCH FORM SANDV 15, HÖRVIK,
TEL +46 (0)708-13 23 17

KONSTHANTVERK LINDQVIST BROV 3, NORJE,
TEL +46 (0)456-314 78

LERMAKARN'S PROJEKT NORREGATAN 12
SÖLVESBORG, TEL +46 (0)738-09 15 46

LIONS RYSSBERGSSV, TEL +46 (0)456-149 77

**MULLBÄRSTRÅDET SIDEN & PAPPER, MINIGALLERI
HALF WALL OF ART OCH ANTIKVARIAT BOKRUTAN**
SKEPPSBROG 1, SÖLVESBORG, TEL +46 (0)456-190 11

MURAREBACKEN INREDNING & ANTIKT
STENHUGGAREVÄGEN 7, SBG, TEL +46 (0)733-22 49 20

NANCYS MODEFARM LÖRBY KLADD,
TEL +46 (0)456-318 92

NORREBODEN SECOND HAND
N BRYGGERIG 3, SBG, TEL +46 (0)456- 411 95

SOFIES KONST & RAM SANDVIKSV 7, SIRETORP,
TEL +46 (0)456-706 28

STALLET SKOGSHAGEV 77, SKOGSHAGEN,
TEL +46 (0)456-523 62

SÖLVESBORGS KONSTHALL SKEPPSBROTORGET,
SÖLVESBORG, TEL +46 (0)456-81 61 81

SÖLVESBORGS MUSEUM SKEPPSBROTORGET,
SÖLVESBORG, TEL +46 (0)456-81 61 81





ETT MÅSTE

vid ditt besök i Sölvesborg

- Besöka vårt världsberömda tingshus
- Se bokskogen slå ut i början av maj
- Känna den vita sanden mellan tårna på stranden
- Uppleva stämningen på Sweden Rock Festival
- En Killebomfestival, där nästan allt är gratis
- Uppleva Hällevik förvandlas till ett litet New Orleans i augusti
- Stå högst upp på Slottsruinens kulle och känna historiens vingslag
- Lära dig slå en knop på Hälleviks fiskemuseum
- Ta en promenad längs Sölvesborgbron, kanske på kvällen när ljusspelet visas
- Fånga största regnbågslaxen i Grundsjön
- Ta en uppfriskande båttur till den sägenomspunna ön Hanö



🇬🇧 Don't miss:

- Watch the leaves opening in the beech forest in May
- Feel the white sand between your toes on the beach
- Enjoy the atmosphere at the Sweden Rock Festival
- Enjoy almost everything for free at the Killebom festival
- Visit Hällevik as it turns into a mini-New Orleans in August
- Stand at the top of the Castle Ruin hill and feel part of history
- Learn how to tie a proper knot at Hällevik's fishing museum
- A walk along the exciting Sölvesborg bridge
- Catch the largest rainbow trout in Lake Grundsjön
- Enjoy a refreshing trip on the ferry to the legendary island of Hanö

🇩🇪 Nicht versäumen:

- Das Ausschlagen der Bäume im Buchenwald Anfang Mai
- Den weißen Sand am Strand zwischen den Zehen spüren
- Die Stimmung des Sweden Rock Festivals erleben
- Das Event Killebom – fast alles ist gratis
- Wenn Hällevik im August zum Klein-New-Orleans wird
- Auf dem Schlossruinenhügel den Flügelschlag der Geschichte spüren
- Lernen Sie einen Knoten schlagen im Fischereimuseum von Hällevik
- Die größte Regenbogenforelle im Grundsjön fangen
- Eine erfrischende Bootstour zur sagenhaften Insel Hanö machen



SE & GÖRA

Biluthyrning / Car Rental / Autoverleih

SÄVE MASKINUTHYRNING, TEL +46(0)456-444 820
LISTERMACKEN TEL +46 (0)456-64 63 22

Bio / Cinema / Kinos

SCALA BIO, SÖLVESBORG, STORTORGET 9,
TEL +46(0)456-157 56

Båtuthyrning & Fisketurer Boat Rental / Bootvermietung

BÅTTUR TILL HANÖ, FÄRJA FRÅN NOGERSUND,
TEL +46(0)414-149 58

HANÖBUKTENS FISKE & BÅTTURER, HÖRVIK,
TEL +46(0)456-512 75

HAVSKAJAKER - ÄVENTYRSCOMPANIET, HÄLLEVIK,
TEL +46(0)456-521 73

KANOTCENTER WETLANDI, SÖLVESBORG,
TEL +46(0)735-314 314

LASSES SPORTFISKE, NOGERSUNDS HAMN,
TEL +46(0)706-85 84 06

MOTOR-, RODDBÅTAR, SURFINGBRÄDOR,
NORJE BOKE CAMPING, TEL +46(0)456-310 26

RODDBÅTAR OCH HAVSKAJAKER,
HÄLLEVIKS CAMPING, TEL +46(0)456-527 14

BÅTTVÄTT, HÄLLEVIKS HAMN,
TEL +46(0)456-570 80

Cykel / Biking / Fahrräder

Sölvesborg passar utmärkt för sköna cykelturer.
På turistbyrån finns cykelkartor och har du inte med
dig egen cykel kan du hyra en runt om i kommunen.

CYKELPUMPAR FÖR ALLMÄNHETEN - DYGNET RUNT
UTANFÖR STADSHUSET, JÄRNVÄGSPARKEN, FALK-
VIKSSKOLAN, HÄLLEVIKS HAMNPLAN, STRANDVALLEN
OCH CENTRUMVÄGEN I MJÄLLBY.

B & B – HOTELL VITA HUSET, JÄRNVÄGSG 4,
SÖLVESBORG, TEL +46(0)708-66 97 69
OBS! Endast citybikes!

B & B – VILLA ORION, ÖVERLYCKEV 10, SÖLVESBORG,
TEL +46(0)723-06 07 07

CYKELCENTRALEN, KARAVANV 9, KROKÅS,
TEL +46(0)456-511 15 (även reparationer)

HOTELL HÄLLEVIKS HAVSBAD, SEMESTERV 8,
HÄLLEVIK, TEL +46(0)456-520 10

HÄLLEVIKS CAMPING, CAMPINGV, 41, HÄLLEVIK,
TEL +46(0)456-527 14

NORJE TURISM, NORJEV 14, NORJE,
TEL +46(0)456-320 01

LISTERMACKEN, LISTERV 2, MJÄLLBY,
TEL +46(0)456-507 50

SÖLVESBORGS VELO, LILLA SKOLGATAN 1,
TEL +46(0)732-00 64 75 (även reparationer)

TREDENBORGS CAMPING, SÖLVESBORG
TEL +46(0)456-121 16

NYHET!

Nu finns det ridleder i
Listershuvud och Stiby backe
naturreservat.

www.solvesborg.se/ridleder

SYDOSTLEDEN NATURSKÖN CYKLING

Sydostleden är 27 mil och sträcker sig mellan Växjö och Simrishamn genom natursköna områden. På ett trafiksäkert och bekvämt sätt cyklar du genom djupa skogar, glittrande sjöar, vackra städer och mysiga orter samt härliga äppelodlingar på Österlen. Genom Sydostleden cyklar du nästintill helt bilfritt och mer än 80 % är belagd med asfalt. Läs mer på www.sydostleden.se



Från cykelledens nordligaste stad Växjö cyklar du ner mot Tingsryd och Sveriges nästa nationalpark, sjölandskapet Åsnen. Då cyklar du genom djupa skogar och utmed härliga Torsjön i Ingelstad. Vidare sträcker den sig utmed Mörrumsån ner mot Mörrums kronolaxfiske. Här har du möjlighet att se dig omkring i den vackra omgivningen.

Cykelleden sträcker sig sen vidare ner mot Sölvesborg och här cyklar du på Sölvesborgsbron som är Europas längsta gång och cykelbro. Vidare cyklar du ner mot Kristianstad och cykelledens lägsta markpunkt, 2,32 m under havsytan. Här kan du besöka Kristianstad vattenrike. Här är naturen rik och varierad och området är utnämnd till biosfärområde av Unesco. När du kommer till Åhus cyklar du utmed Ålakusten och vidare ner genom härliga äppelodlingar på Österlen.



SYDOSTLEDEN RINGLAR SIG MELLAN FLERA LÄN

OCH NATURSKÖNA OMRÅDEN.



SE & GÖRA



SPA & Friskvård / SPA & Body care / SPA & Körperpflege

BADTUNNA HOS VILLA ORION,
HÅLSA MED KINESISKA FÖRTECKEN, ÖVERLYCKEV 10,
SÖLVESBORG, TEL +46(0)456-135 58
CORPUS SANUS MASSAGE & HÅLSA VERKSTADSG 6,
SÖLVESBORG, TEL +46(0)734-35 63 33
DRÖMLÅGE, M/S NORDSTJÄRNANS V 4, DJUPEKÅS,
TEL +46(0)456-506 75

ELISE MASSAGE & FRISKVÅRD, YNDE BYV 161, YNDE,
TEL +46(0)708-49 19 34
HÅLSO-OAS, TEJNABACKSV 84, TEL +46(0)456-526 66
JILA 4 GOOD LIFE, SÖDERGATAN 17, SÖLVESBORG,
TEL +46 (0)708-66 42 19.

Sport & Äventyr / Sport & Adventure / Sport & Abenteuer

BANGOLF, ALHOLMENS CAMPING,
TEL +46(0)454-520 36
BANGOLF, HÄLLEVIKS HAVSBAD,
TEL +46(0)456-520 10
BANGOLF, NORJE BOKE CAMPING, +46(0)456-310 26
BANGOLF, TREDENBORGS CAMPING,
TEL +46(0)456-121 16
BANGOLF, VALJEVIKENS CAMPING,
TEL +46(0)739-42 90 70
BLEKINGE FOTBOLLGOLF, YSANE,
TEL +46 (0)709-76 15 77
BLEKINGE PAINTBALL, YSANE, TEL +46(0)456-106 98
BOULE, TEL +46(0)456-81 61 81
FORNHAGA ISLANDSHÄSTAR,
SANDVIKEN, TEL +46(0)706-92 26 83
FOTBOLLGOLF, ALHOLMENS CAMPING,
PUKAVIK, TEL +46(0)454-520 36
GOLF MED PAY & PLAY,
SÖLVESBORGS GOLFKLUBB, SIRETORP,
TEL +46(0)456-706 50
HÄLLEVIKSBADET, FRILUFTSBAD
CAMPINGVÄGEN, HÄLLEVIK, TEL +46(0)456-572 50

ISHALL, SÖLVESHOV, SÖLVESBORG,
TEL +46(0)456-81 61 81
MOTIONSSPÅR, SÖLVESBORG OCH STIBY,
TEL +46(0)456-81 61 81
RIDLEDER STIBY BACKE OCH GETABJÄR,
TEL +46(0)456-81 61 81
RIDNING ISLANDSHÄSTAR, RYSSBERGET,
TEL +46(0)706-02 04 87
SALOON LONGHORN, ÖRLYCKE,
TEL +46(0)456-301 17
SKEJTAN, SÖLVESBORG, TEL +46 (0)456-81 61 81
STALL BOKESLÄTT, YNDE, TEL +46(0)456-412 40
STALL 2000, ÖRLYCKE, TEL +46(0)456-304 41
TENNIS, HÄLLEVIKS HAVSBAD, TEL +46(0)456-520 10
TENNIS, SÖLVESBORG,
TEL +46(0)456-126 44 (LASSES KIOSK)
VANDRINGSLEDER,
TEL +46(0)456-81 61 81
WETLANDI KANOTCENTER, TEL +46(0)735-314 314
ÄPPELGÅRDEN TURRIDNING, EBBALYCKE,
TEL +46(0)708-53 08 38

Gårdsbutiker med frukt & grönt/ Farmshops / Hofladen

BENGT-OLOF ROBERTSSON, MJÄLLBY,
TEL +46 (0)709-16 09 32
GUMMAGÅRDEN, NORJE, TEL +46(0)456-319 65
GÅRDSBUTIKEN I LÖRBY, TEL +46(0)456-501 39
MÖLLEKULLA LÄNSMANSGÅRD, TEL +46(0)456-303 40
KARLIS BRATWURST, YSANE, TEL +46(0)456-310 00

LINDGÅRDENS TOMATODLING, NORJE,
TEL +46(0)456-313 60
SÖLVEKULLE HANDELSTRÄDGÅRD, SÖLVE,
TEL +46(0)456-196 55
ÖRLYCKE GÅRDSBUTIK, TEL +46 (0)706-35 40 36





ÄTA



ÄT NÅGOT GOTT IDAG!

Pepparkryddad makrillfilé? Böckling eller lax? Det är inte lätt att välja mellan de nyrökta läckerheterna. Och så finns ju Sillmackan – en skiva stenugnsbakat bröd, smörstekta panerade sillfiléer, hovmästarsås, finhackad gul lök och persilja. Så enkelt och så ljuvligt gott!

I Sölvesborg hittar du mat med influenser från flera delar av världen och oavsett inriktning har våra restauranger fina råvaror att tillgå, från hav, hage och åker. Här odlas till exempel potatis, äpplen, tomater och gurka av bästa kvalitet och våra söta jordgubbar är bland de första att nå fruktdiskar över hela landet.

Enjoy something tasty today!

Peppered mackerel fillet? Smoked herring or salmon? Choosing from so many freshly-smoked delicacies is no easy task. And then there's Sillmackan – an open sandwich made from a slice of rustic bread topped with herring fillets turned in flour and fried in butter, a mustard-and-dill dressing, finely-chopped yellow onion and parsley. So simple, and yet so incredibly tasty!

In Sölvesborg, you'll find food inspired by flavours from many corners of the world and, no matter what they specialise in, our restaurants have access to the finest of local ingredients, from sea, pasture and field. The potatoes, apples, tomatoes and cucumbers from the area are of the highest quality, and our sweet strawberries are among the first to reach shops throughout Sweden.

Etwas Leckeres essen?

Pfeffer-Makrelenfilet? Böckling? Lachs? Es ist gar nicht so einfach, zwischen den frisch geräucherten Leckereien zu wählen. Zum Glück gibt es die Heringsstulle „Sillmackan“: eine Scheibe Steinofenbrot, buttergebratene panierte Heringsfilets, die gute „Hovmäster“-Soße, dazu kleingehackte Zwiebeln und Petersilie. So einfach und so himmlisch lecker!

In Sölvesborg gibt es Speisen mit dem Hauch der weiten Welt. Unabhängig von der jeweiligen Spezialität verarbeiten unsere Restaurants nur feinste Rohwaren, aus dem Meer, vom Garten und vom Acker. Zum Beispiel örtlich angebaute Kartoffeln, Äpfel, Tomaten und Gurken bester Qualität. Unsere herrlich süßen Erdbeeren gehören zu den ersten, die an den Obsttheken des Landes zu finden sind.



ÄTA

Food • Essen



Centrum

Black and White, Köpmansg 3, tel +46(0)456-411 19
Coffee House & PS, Repslagareg 6, tel +46(0)456-100 10
Dragon Palace, Ö Storg 1, tel +46(0)456-199 19
Falkvikens pizzabutik, Bancks v 3, tel +46(0)456-100 05
Glass o Sillabåten, Innerhamnen, tel +46(0)733-949708
Hästtorgsgrillen, Söderg, tel +46(0)456-149 82
Nybrygget Kaffebar, Tredenborgs camping, tel +46(0)456-121 16
Kopparsträdets Hembageri, Repslagareg 2, tel +46(0)456-260 23
Kruw Thai, Skeppsbrog 2, tel +46 (0)456-123 88
Lasses kiosk, Skåneväg 30, tel +46(0)456-126 44
Lilla Kök Hotell Edgar, Ungersg 8, tel +46(0)456-102 20
Pizzaboden, V Storg 16 B, tel +46(0)456-133 44
Restaurang Altona, Stortorget 12, tel +46(0)456-101 89
Restaurang Blåregn, Lilla Skolg 6, tel +46(0)456-101 23
Restaurang La Romantica, Trädgårdsg 2, tel +46(0)456-101 34
Rikard en trappa ner, Ö Storg 1, tel +46(0)733-800 091
Ritz Conditori, Stortorget 3, tel +46(0)456-103 33
Salvatores Trattoria, Stortorget 4, tel +46(0)456-124 50
Sushi Express, Järnvägsstationen, tel +46 (0)456-133 31
Sölvesborgs Pizzeria & Taste Sportbar, Söderg 19, tel +46(0)456-100 93
Taste of Thailand, Järnvägsg 8, tel +46 (0)456-153 24

Hanö

Väffelcafé, Hanö Bygddegård, tel +46(0)739-25 53 37
Restaurang Kapten Haddock, Hanö hamn, tel +46 (0)736-70 45 05

Hörvik Krokås

Brygghuset Café & Art, Mjällbyåsavägen 59, tel +46 (0)708-76 33 38
Fiskerian Hörvik, Hamnplan, tel +46(0)709-78 65 55
Restaurang Kajutan, Hamnplan, tel +46(0)456-510 38
Tommy G's Delikatesser, Hamnen, tel +46(0)456-51376

Hällevik

Dagmars Hamnkrog, Hamnplan, tel +46(0)456-570 40
Direktör Nyfiken, Strandv 21, tel +46(0)723-20 32 03
Hamncaféet, Hamnplan, tel +46(0)709-20 88 11
Hälleviksbadet, Campingv 75, tel +46 (0)456-572 50
Hälleviks Havsbud Semesterv 5, tel +46(0)456-520 10
Picknickkorgen, Södra hamnen, tel +46 (0)706-62 85 31
Strandträffen, Campingv, tel +46(0)456-528 81

Mjällby

Kickis Corner Café & Grillen, Remelinv 4, tel +46 (0)456-548 70
Mjällbyhus Pensionat, (sommaröppet) Hälleviksv 460, tel +46(0)456-503 37
Mjällby pizzabutik, V Mjällbyv 41, tel +46(0)456-542 26
Raddes Restaurang, Centrumv 4, tel +46(0)456-190 25

Nogersund

Restaurang Skutan, Hamnplan, tel +46(0)456-521 44

Norje Ysane

Marlenes tyska grillkrog, Ysanevägen 311, tel +46 (0)456-310 00
Norje Boke Restaurant, tel +46(0)456-320 16
Levanten, Karlshamnsvägen Norje, tel +46 (0)456-316 46

Pukavik

Alholmens kiosk & restaurang, Karlshamnsvägen, tel +46(0)454-520 36

Sandviken

Oasen (sommaröppen), Sandvikens strand, tel +46(0)456-706 80
Smörgälandet Café, Sandviksv 209, tel +46(0)737-84 13 41
Strandcaféet (sommaröppen), Sandvikens strand, tel +46 (0)456-700 92

Siretorp

Golfkrogen, Golfbanan, tel +46(0)456-706 70



Välkomna till hamnkrogen i Hörvik

Endast ett saltstänk från Östersjön vid hambassängen i Hörvik ligger vår Kajuta. Där erbjuder vi högklassiga måltider i en lugn och avslappnad miljö.

KAJUTAN
0456-510 38
www.kajutan.nu

Ring gärna och boka bord på 0456-51038



Önskar du en smakupplevelse i en unik miljö?
GÖR DÅ ETT BESÖK PÅ GLASS- OCH SILLABÅTEN
i Sölvesborgs innerhamn!

Slå dig ner och njut av en härlig sillmacka eller något annat gott från vår meny och avsluta med en svalkande glass!

Intill båten ligger Fyra Årstiders Park och inte långt bort finns Europas längsta gång- och cykelbro.

Vi har öppet alla dagar hela sommaren.

VARMT VÄLKOMMEN!

Telefon: 0733-94 97 08

Hemsida: www.glass-sillabaten.se

Gilla oss på Facebook.
[www.facebook.com/ Glass-o-Sillabaten-i-Sölvesborg](https://www.facebook.com/Glass-o-Sillabaten-i-Solvesborg)



Varmt välkomna till ett genuint stadshotell i trevliga Sölvesborg!
Tel. 0456-109 10 • www.sbgstatt.se

RESTAURANG

Taste of Thailand

THAIMAT NÄR DEN ÄR SOM BÄST

SOMMAR PÅ TREDENBORGS CAMPING



Tredenborgvägen, Sölvesborg
0456-121 16
www.tredenborgscamping.se

CAFÉ
RESTAURANG
UNDERHÅLLNING
CAMPING

VÄLKOMNA TILL NYBRYGGET!

Vi har öppet alla helger fram till juni, då vi har öppet alla dagar i veckan. Här kan ni spela minigolf, njuta av god mat och frukost av gofika på vår uteservering med havsutsikt. Vi har fullständiga rättigheter. Varmt välkomna!

MAJ

19 Afterwork från 16:00-20:00

26 Afterwork från 16:00-20:00

JUNI

2 Afterwork från 16:00-20:00

9 Afterwork från 16:00-20:00

7-11 Sweden Rock Festival (buss-transfer t/f campingen)

16 Afterwork från 16:00-20:00

23 Traditionellt midsommarfrande, lekar och dans. Till kvällen BOOGIE BOYZ i NyBrygget

JULI

v. 27 & 28 Sommarkyrkan för barn (se hemsida för detaljerat program). Vardagar 10:00-12:00 och 13:30-15:30

3 Minigolfturnering följt av middag, 1 av 6 (anmälningsavgift i reception)

4 Minidisco och Grillafton med kock. Tema; "American - 4th of July" (köp grillpaket i receptionen). Father & Sons spelar i NB.

5-9 Stadsfestivalen Killebom i Sölvesborg. Lionståget går till/från campingen

5 Musikquiz med Fredrik Hagge Hagedorn på NyBrygget

7 Underhållning med Daniel "The Trubadurs" på NyBrygget

8 Fred Wolf spelar svenska visor och amerikanska melodier på NyBrygget

10 Minigolfturnering följt av middag, 2 av 6 (anmälningsavgift i reception)

12 Musikquiz med Fredrik Hagge Hagedorn på NyBrygget

14 Underhållning med Daniel "The Trubadurs" på NyBrygget

15 TVÄRDRAG på NyBrygget

17 Minigolfturnering följt av middag, 3 av 6 (anmälningsavgift i reception)

18 För barnen: Sommarlovsmorgon, frukost och pyssel

18 Blekinge Veteranbilsklubb på Tredenborgs camping. Father & Sons spelar i NB.

19 Musikquiz med Fredrik Hagge Hagedorn på NyBrygget

20 För barnen: Sommarlovsmorgon, frukost och pyssel

21 Underhållning med Daniel "The Trubadurs" på NyBrygget

22 Fred Wolf spelar svenska visor och amerikanska melodier på NyBrygget

24 Minigolfturnering följt av middag, 4 av 6 (anmälningsavgift i reception)

25 Grillafton med kock (köp grillpaket i receptionen)

26 Musikquiz med Fredrik Hagge Hagedorn på NyBrygget

28 Underhållning & dans med Rune Kristerz på NyBrygget

29 Underhållning Duon Howlin' at the Moon med bla Fred Wolf på NyBrygget

31 Minigolfturnering följt av middag, 5 av 6 (anmälningsavgift i reception)

AUGUSTI

Nybrygget öppet endast helger

1 För barnen: Sommarlovsmorgon, frukostmys med popcorn och barnens hemmagjorda tårter. Sista för sommaren.

4 Musikquiz med Fredrik Hagge Hagedorn på NyBrygget

7 Minigolfturnering FINAL följt av middag, (anmälningsavgift i reception)

11 Underhållning Duon Howlin' at the Moon med bla Fred Wolf på NyBrygget

10-13 Hällevik TradJazzFestival

SEPTEMBER

17 Campingen stänger för säsongen



STRANDLIV, GRÖNSKA
OCH LAGOM MYCKET
HÅLL I GÅNG

Tredenborgs camping

ÖVERNATTA
ACCOMMODATION
UNTERKÜNFTE

Tredenborgs camping ligger några få steg från strand och badbrygga. Området har fina promenad- och cykelstråk och många sölvesborgare rör sig här – motionerar, badar eller njuter av mat och musik – precis som de många återkommande campinggästerna. Det gillar Jenny Grönlund som driver campingens sedan förra säsongen.

Var hittar man er?

– Tredenborg är udden längst västerut i Sölvesborg. Kör mot Falkvik och Ytterhamnen och fortsätt en bit till. Vi finns där vägen tar slut.

Vad erbjuder ni?

– Hos oss finns ca 230 ställplatser och 9 stugor och vi har öppet från mitten av april till mitten av september. I vårt café NyBrygget serverar vi bland annat pizza, hamburgare, wraps och våfflor. Vi har också fullständiga rättigheter. Här hittar ni riktigt gott finkaffe, köp gärna med dig en på morgonpromenaden! I receptionen finns en liten servicebutik.

Här kan ni spela boule, minigolf, hyra cykel och kanot. Från och med midsommar bjuder vi på underhållning tre kvällar i veckan – trubadurer, quiz och danskvällar men vi spelar aldrig för högt eller för sent. Vi vill att alla ska trivas.

Under högsäsong kör vi också en frukostklubb för barn med allt möjligt bus och kul. Ta en titt på www.tredenborgscamping.se eller vår Facebook-sida för att se hela vårt utbud av aktiviteter och service.

Vad är viktigt för er och vad vill ni ge era gäster?

– Vi finns här för att ge våra gäster bästa möjliga

upplevelse, det gäller både de som bor på campingens och alla de som kommer hit över dagen eller för några timmar. Det är därför som vi satsar på mat, dryck, aktiviteter och underhållning. Och på att ständigt utvecklas, vår personal har så mycket bra idéer! Tredenborgs camping är en hundvänlig anläggning med eget hundbad.

Vad har ni på gång framöver?

– Under våren har vi möblerat om i receptionen och cafédelen så att utrymmet blir mer funktionellt och mysigt. Dessutom har vi utökat verandan rejält för att skapa mer yta för dans, underhållning och umgänge. Minigolfbanan har också fått sig en uppräschning inför den här säsongen.

Vad får man inte missa som turist i Sölvesborg?

– Det här är min andra sommar i Blekinge och jag upptäcker hela tiden nya saker. Att paddla ut till holmarna i "skärgården" här utanför eller se Listerlandet från cykelsadeln är två favoriter så här långt. På hemsidan finns mer inspiration, se "Personalen tipsar".





Bo fräscht, bekvämt och centralt

Sölvesborg med omnejd

B&B Villa Orion, Överlyckev 10, tel +46(0)723-060707

B&B – Hotell Vita Huset, Järnvägsg 4,

tel +46(0)708-66 97 69

Hotell Edgar, Ungersg 8, tel +46(0)456-102 20

Stadshotellet, Järnvägsg 8, tel +46(0)456-109 10

Tredenborgs camping****, Tredenborgsv,

tel +46(0)456-121 16

Valjevikens camping***, Valjeallén,

tel +46(0)739-42 90 70

Yndegården (SVIF), Ynde, tel +46(0)456-107 11

Hanö – Hällevik med omnejd

Hanö vandrarhem (STF), tel +46(0)739-255 337

(Båt från Nogersund)

Hotell Hälleviks Havsbad, Semesterv 8,

tel +46(0)456-520 10

Hälleviks camping & logi****, Campingv,

tel +46(0)456-527 14

Lilla gården Bed & Breakfast, Markasträdet 84,

tel +46(0)456-133 11

Mjällby med omnejd

Sölvesborgs Golfklubbs Stugby, Ljunganabbev,

Siretorp, tel +46(0)456-706 50

Sölve Rums- och Gäststugeuthyrning,

Hälleviksv 43, Sölve, tel +46(0)456-103 67

Vallagård B & B, Hultav 30, Sölve,

tel +46(0)456-129 69

Norje-Pukavik med omnejd

Alholmens camping***, Pukavik, E22,

tel +46(0)454-520 36

Larsagården B&B, Tegelv 63, Ysane,

tel +46 (0)456-418 88

Börjessongården stugby, Äskemov 26, Sandbäck,

tel +46(0)456-302 71

Norje Boke camping****, tel +46 (0)456-310 26

Norje Havskrog, Karlshamnsv., tel +46(0)703-77 89 82

Ställplats för husbil

Hälleviks camping Quick Stop, tel (0)456-527 14

Sölvesborgs golfklubb, Ljunganabbevägen, Siretorp

tel +46(0)456-706 50

Hörviks gästhamn, tel +46 (0)705-451232

Krokås gästhamn, tel +46(0)706-07 89 65

Nogersunds gästhamn

tel +46(0)702-72 86 02

Torsö gästhamn

tel +46(0)456-713 65

Yndegårdens vandrarhem, Ynde

tel +46(0)456-107 11

Gästhamnar

Hanö, +46(0)456-530 08

Hermans Heja, +46(0)456-130 44

Hällevik, +46(0)456-570 80

Hörvik, tel +46 (0)705-451232

Krokås, tel +46(0)706-07 89 65

Nogersund, tel +46(0)702-72 86 02

Sölvesborgs Innerhamn, +46(0)705-482760

Torsö, +46(0)456-713 65

ALHOLMENS ALLDELES VID HAVET

CAMPING & STUGOR, KIOSK, RESTAURANG, MINIGOLF,
FOTBOLLSGOLF (GRATIS) SOL & BAD PÅ ÖN



Karlshamnsv. 354, Sölvesborg
+46 (0)454 520 36 • www.alholmens.se

BROMÖLLA CAMPING MELLAN SJÖ OCH HAV

Scoutvägen 6, 295 38 Bromölla
+46 (0)456 255 93 • www.bromollacamping.se



VILLA Huset
Hotell och B&B

Järnvägsgatan 4, Sölvesborg • Telefon: 0708-669769 • www.vhbb.se

**Sugen att testa på
GOLF/
PADEL TENNIS?
Kom till oss!
Alla är välkomna!**



Sölvesborgs Golfklubb
294 25 Sölvesborg
Tel. 0456 - 706 50
info@solvesborgsgk.se

FYNDA I FABRIKSODEN!

DET ÄR VI SOM GÖR
DE NYA LÄTTA
GJUTJÄRNSPANNORNA



Här hittar du stekpannor
och grytor av gjutjärn,
lättagjutjärn, rostfritt
och koppar.
Skärbrädor, knivblock
och knivar.
Kryddkvarnar mm.

ÖPPET -- OPEN -- GEÖFFNET:

Måndag - Fredag

kl. 9 - 17

**EXTRAÖPPET LÖRDAGAR kl. 10-14
UNDER VECKORNA 26-33**

RONNEBY BRUK
SWEDEN

Järnbruksvägen 5, Kallinge Företagscenter (f.d Kockums Ind.omr)
Tel: 0457-240 00 www.ronnebybruk.se

Norje Boke Camping

Välkomna till en idyllisk familje-camping i naturskönt område. ★★★★★



ERBJUDANDE!

Bo 4 nätter & få 5 natten gratis!
Gäller v.15-v.27 & v.33-v.37

0456-310 26 • 0705-51 53 45 • www.norjebokecamping.com

Bekvämt & hemtrevligt boende
i centrala Sölvesborg.



Bed & Breakfast Villa Orion

Det sjustjärniga boendet!

Välkomna,
Familjen Lindahl

Överlyckevägen 10, Sölvesborg
+46 (0)456 135 58, +46 (0)723-06 07 07
villaorion@live.se • www.villaorion.se



Färiska och rökta delikatesser - À la carte - Fullständiga rättigheter



Besök www.hennings-rokeri.se

för aktuella evenemang, information och öppettider



[dagmarshamnkrog](https://www.instagram.com/dagmarshamnkrog)

Dagmars Hamnkrog & Hennings Rökeri



Strandvägen 13, Sölvesborg | 0456-520 50



Över 170 spännande
upptäckarstationer.

Science Center för nyfikna!



Välkommen till Kreativum
– upplevelser för hela familjen!

Strömmavägen 28, Karlshamn

www.kreativum.se • Tel. 0454 303360



Nordens största safaripark Hotell • Restaurang • Viltpark



ERIKSBERG

eriksberg.nu

Upptäck Blekinge i sommar!

Köp Sommarkortet för endast **625 kr** och åk obegränsat mellan **15 juni - 15 augusti** med buss, tåg, Sturköpendeln och i Ronnebys skärgårdstrafik! Köp kortet på blekingetrafiken.se, hos våra ombud samt hos våra återförsäljare i Rödeby och Nättraby. Vi ses!

Reservation för eventuella ändringar.

 **Blekingetrafiken**

EN VÄG IN

Välkomna till Sölvesborgs kommuns näringslivskontor!

Sölvesborgs kommun har riktigt många privata företag om man jämför med vårt invånarantal, ca 1 700 stycken. Tillsammans med våra nätverk försöker vi på näringslivskontoret att skapa nya möjligheter och ge förutsättningar för dig som är eller vill bli företagare. Detta gör vi genom att förenkla företagens kontakter med olika myndigheter, skapa ett positivt företagsklimat och arbeta för att nya investeringar sker och för att nya företag ska etablera sig här.



Vi finns här för dig

Besök: Sölvesborgs stadshus våning 1,
Repslagaregatan 1, 294 80 Sölvesborg

E-post: naringslivskontoret@solvesborg.se
Webbplats: solvesborg.se/naringsliv

 Vi finns även på Facebook, sök på "Näringslivskontoret Sölvesborg"!



Välkommen till **City Gross Karlshamn!**

Dags för en picknick i det gröna eller en grillfest på campingen? Gör ett besök i Karlshamns färskvarubutik! Allt vårt färska kött är svenskt, vi erbjuder bara fisk och skaldjur från hållbara bestånd och sju dagar i veckan bakar riktiga bagare bröd vi vårt butiksbageri. Färskvaror som blir ännu godare med grillränder.

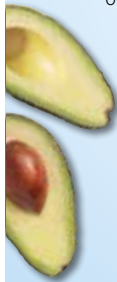
Vi ses på City Gross!

**CITY
GROSS**

citygross.se

Öppet alla dagar 7-21

Karlshamn • Erik Dahlbergsvägen 101 • Tel 0454-30 18 80



-Välj fritidshus och bo där jämt!



Ett fritidshus är en plats utan måsten. Det är långa kvällar, lugn och ro framför braskaminen och härliga kvalitetsstunder med familj, vänner och barnbarn. Idag är det allt fler som gör fritidshuset till sitt permanentboende vilket ställer höga krav på komfort och kvalitet.

På hemsidan www.vastkuststugan.se hittar du närmsta försäljningskontor. Du är även välkommen att ringa oss, tel. 0325-18600.

Väst kustStugan

- Våra hus är som våra kunder, alla olika!

BRA ATT VETA/
Good to know/
Wissenwertes



APOTEK/PHARMACY/APOTHEKE

Apoteket Mjällby, Västra Mjällbyvägen 35B,
+46 (0)771-450450

Apotek Hjärtat, Södergatan 1, +46 (0)771-450450

BIBLIOTEK/LIBRARY/BIBLIOTHEK

Sölvesborgs bibliotek, Rundgatan 4,
Tel +46 (0)456-81 68 52

BILBÄRGNING/ VEHICLE RECOVERY/ABSCHLEPPDIENST

Assistancecentralen Bilbärgning, +46 (0)20-912 912

BUSS & TÅG/ BUS & TRAIN/AUTOBUS & ZUG

Blekingetrafiken, buss och tåg i hela Blekinge,
tel +46(0)455-569 00

Svenska Buss, expressbuss till Stockholm och Malmö,
tel +46(0)771-676767

FLYG/AIR/FLUG

Ronneby Flygplats, tel +46(0)457-65 90 10,
Ronneby-Stockholm

Kristianstad Airport, tel +46(0)44-238850,
Kristianstad-Stockholm

FÄRJA/FERRY/FÄHRE

Hanötrafiken, tel +46(0)455-569 00 (Blekingetrafiken)
Personfärja Nordersund-Hanö

HJÄRTSTARTARE/ DEFIBRILLATOR/DEFIBRILLATOREN

www.hjartstartarregistret.se

INTERNET & WIFI

Sölvesborgs turistbyrå, tel +46(0)456-81 61 81

Sölvesborgs bibliotek, tel +46(0)456-81 68 52

KOMMUN/MUNICIPALITY/GEMEINDE

Sölvesborgs kommun +46(0)456-816 000

NUMMERUPPLYSNING/TELEPHONE DIRECTORY/TELEFONAUSKUNFT

Nationellt 118 118, Internationellt 118 119

POLIS/POLICE/POLIZEI tel 114 14

SJUK- & TANDVÅRD/ HEALTHCARE & DENTIST/ KRANKENVERSORGUNG & ZAHNARTZ

Blekingesjukhuset, +46(0)454-73 10 00

Jourtandläkare, +46(0)454-73 10 00

Vårdcentralen, +46(0)456-73 10 00

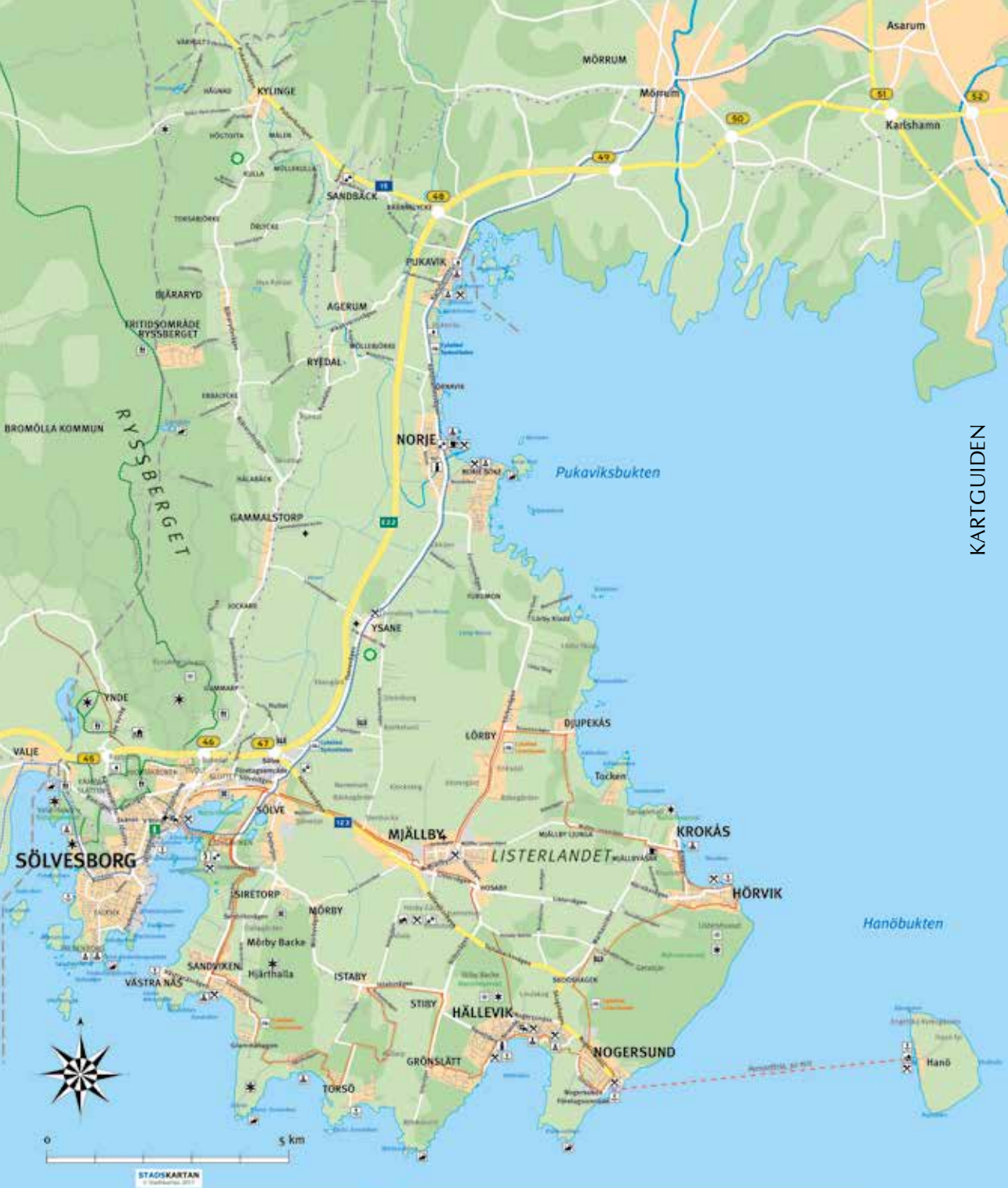
Valjehälsan, +46(0)456-329 60

SOS/ALARM/ALARMELDUNG tel 112

TAXI

Sölvesborgs Taxi, tel +46(0)456-185 00





Sölvesborgs kommun

www.visitsolvesborg.se

