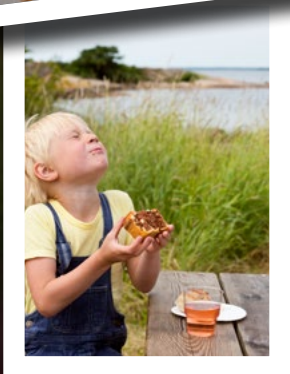


Det händer i
Ronneby

I HJÄRTAT AV SVERIGES TRÄDGÅRD



**UT &
NJUT
TUN
& TU**



Ronneby
KOMMUN

visitronneby.se



VÄLKOMMEN TILL VÅR GLASSBUTIK OCH ETT BONDGÅRDSBESÖK, MED SMAK OCH UPPLEVELSE FÖR ALLA SINNEN

MJÖLKBUTIKEN kl. 8-20 alla dagar (mjölk, glass, ägg m.m.)
GLASSCAFÉET kl. 11-18 juni-augusti (strut, bögare, kaffe m.m.)

Besök vår hemsida bjorketorpsgard.se
för övriga öppettider samt evenemang.
Per 0705-313 828 | Fanny 0703-801 382



Ronneby
KOMMUN

Ronneby Turistinformation 2026
visitronneby.se
Öppettider, se QR



Omslagsbild:
Johnér Bildbyrå

Övriga bilder:
Johnér Bildbyrå, Pixabay, Unsplash,
Robert Ekholm, Jeanette Rosander,
Heike Rosenquist, Annika Sandqvist,
Overland Adventure, Anders Bergön,
Andreas Blomlöf, Charlotta Bäckström,
Alexander Hultén, Räntemåla Gård,
Mikael Pettersson, Nathalie Ridell.

Ett stort och varmt TACK
till annonserande företag som gör det
möjligt att ge ut denna guide till besökare
och till kommunens alla invånare. Tack!

Producerad av:



Box 55157 • 501 14 Borås
Lidaholmsgatan 3, Borås

Hemsida: kommunmedia.se

Tel: 010-160 55 20

Kundtjänst: 010-160 55 20

Tryck:
Eskils Tryckeri AB, Borås, 2026
Miljö och kvalitetssystem
ISO 9001 - ISO 14001



Upplaga: ca 19 000 ex.

Distributionsansvarig: SDR

Denna guide är tryckt enligt svenen-
kriterierna på ett miljögodkänt papper.

Utgivaren ikläder sig ingen
ersättningskyldighet på grund av möjligen
förekommande uteslutning,
oriktighet eller ofullständighet i guiden.



SVENMANSKA TRÄDGÅRDSPARKEN

ÅRETS PARK

Hurra & Grattis!

Svenmanska Trädgårdsparken i Bräkne-Hoby blev
utsedd till Årets Park 2025 på Elmia Park Inspira,
en av Sveriges största mässor för utemiljöer.
Varmt grattis till alla som varit med och jobbat!

I över tio år har ideella krafter gjort parken till en
grön oas med över 200 trädslag och 700 perenner
och lökväxter. Ett perfekt utflyktsmål för alla som
gillar grönska. Slå dig ner en stund, andas in dof-
terna och njut av lugnet.

Svenmanska Trädgårdsparken är ett samarbete mellan
sammhällsföreningarna i Bräkne-Hoby, Sveriges Lant-
bruksuniversitet och Ronneby kommun.

När himlen är blå och äventyren är nära

upptäck Ronneby
visitronneby.se



BILDERNA FRÅN FÖRRA ÅRETS SEMESTER
väcker minnen och mersmak. Nu är det dags
för nya upplevelser...

I Ronneby kommun är det mesta nära, det gör
det hela ganska enkelt. En dag på vift kan gå
med tåg, buss, bil, båt, cykel eller till fots.

Här finns mycket att lära känna. Vad sägs
om ett rosa slott och ett medeltida kungligt
skepp? En skärgård skyddad av UNESCO?
Coola muralmålningar från vår tid och från
1500-talet!?! Eller vad tycker du om åtskilliga
mil av varierande vandrings- och paddelleder?

Du hittar mängder av pärlor här i broschyren.
Scanna QR-koderna för mer information, hela
utbudet ser du på **visitronneby.se**
Blir det lugna sommark dagar eller hisnande
äventyr? Här finns ju att göra! Året om...
Bara välj och vraka säger vi!

Tina, Jeanette & Co

Visit Ronneby
Ronneby Kommun



FULL FART

Känn fartvind
och sommarlust.
Ladda med fika
och badkläder.
Ett plättlätt äventyr!



upptäck Ronneby
vistromby.se



CYKLA

Pumpa däcken på din hoj för en tur på fina småvägar. Vill du hyra cykel kontakta Bikepoint.

SPELA DISCGOLF

Sprillans ny discgolfbana med 18 hål vid det nya vattentornet i Ronneby, du måste prova!

SKEJTA & KLÄTTRA

Ronneby Skejtpark, street/bowl rails, banks, trappor, curbs och quarterpipes. Nytt: klättring!

HIGH SCORE EVENTCENTER

i Ronneby med massor av upplevelser för alla åldrar. Lekdel, klättervägg, VR-spel m.m.

ETT GROTTÄVENTYR

Sydsvenska Äventyr tar dig med på grottklättring. Boka en guddad dag.





upptäck Ronneby
visitorneby.se

LIVET PÅ LANDET



Året om kan du njuta av det härliga livet på landet. Men den andra helgen i september är speciell, då bjuder Blekinges gårdsbutiker in till både nyskördad och smakrikt.

I Ronneby kommun finns en mängd fina gårdsbutiker att handla närproducerad mat av året om. Varor av hög kvalitet, producerade med kärlek och omsorg till både djur och jord och öppna landskap.

Under höstens **GÅRDSBUTIKSRUNDA** är det lite extra trevligt i butikerna.

Flera gårdsbutiker bullar upp med fika eller har ett samarbete med lokala hantverkare och utställare.

Detta vill du inte missa! Scanna QR-koden för att se information och karta över hela Blekinges Gårdsbutiks-runda. Åk till gamla favoriter, och upptäck nya. Go'tur!

GÅRDSBUTIKSRUNDAN 12-13/9

GUMMAGÖLSMÅLA

naturreservat med en 40 m djup sprickdal vid Bräkneån. Ådellövskog, lundflora, hagar.

JOHANNISHUS ÅSAR

ett vackert naturreservat med gamla knotiga ekar och hagmarker. Parkliknande landskap.

WIKTOR OLSSONS

handgjorda och prisbelönta korv får du inte missa, finns i Bräkne-Hoby.

RONNEBY BRUK FACTORY OUTLET

i Kallinge. Här fyndar du kvalitativa gjutjärnsprodukter.

KARLSNÄSGÅRDEN

bjuder på stilla skogsnatur, sjö och välskötta leder som gör friluftslivet enkelt och nära.





LYXIGT OCH LANTLIGT PÅ ÄGGABODEN

Lokala råvaror, välagat med kärlek i vacker gårdsmiljö, ger onekligen en känsla av lyx. Ta en lunch eller fika! I den välfyllda gårdsbutiken finns fler smaker att köpa med hem.

GLASSIGT PÅ BJÖRKETORPS GÅRD

Har du smakat riktigt färsk mjölk? Här kan du köpa den direkt från mjölkautomaten. Och alla dagar i juni-aug blir det stora lass - av glass! Glass gjord på plats, från gårdens kor såklart. Dessutom finns det goda chanser att få gosa lite med de söta kalvarna.

VILT OCH TRADITION PÅ JOHANNISHUS GODS GÅRDSBUTIK

I stenladans skiftande utställningar möter du ofta lokal konst och hantverk. I gårdsbutiken säljs viltkött från godsets marker, ekologiskt lamm och nötkött samt utvalt mat- och konsthantverk. Allt i en historisk och vacker miljö där traditionerna ständigt utvecklas.

ÄGGABODENS HÖSTMARKNAD
den 10-11/10, en välbesökt skördefest med mat, hantverk och lokala skördeprodukter.

MAJAS KONSTCAFÉ, TORKÖ
ett litet café med konstutställningar av lokala förmågor. Försäljning av konstnärsmaterial.

BREDÅKRA KYRKOGRÅRD
med Susanne Demånes skulpturala almstammar. En plats som blivit ett lokalt landmärke.

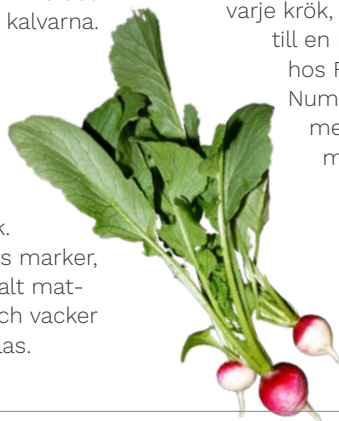
BJÖRKETORPSSTENEN
vid Hjortsberga. En av världens högsta runstenar, rest på 600-talet.

AUKTION MED LOPPIS
Den 19/7 arrangerar Listerby IK en stor auktion med loppismarknad.



NY BUTIK HOS FRU HJÄRNFRÖ

Den slingriga grusvägen är värd varje krök, via den kommer du till en härlig snittblomsodling hos Fru Hjärnfrö i Silpinge. Numera finns också en butik med heminredningsdetaljer med det spännande namnet Rot & Runa. Åk dit!



BADDAGAR HAVET & SJÖARNA

upptäck Ronneby
visitronneby.se



Tillfällen att minnas i en grå november...
En stund på en solvarm häll i kvällningen,
precis innan solen går ner bakom trädriddån.



Blir det mer somrigt än stunderna med sol och vatten...?

Vårt mest kända badställe är nog Brunnsbadet i Ronneby Brunnsspark, ett härligt badlandskap för hela familjen. Här finns vattenrutschbanor med gupp och svängar, sju meter vattenpist, kanaler, laguner och bassänger.

I skärgården hittar du bryggor, klippor och små vikar med sand att leka i för de minsta. Gillar du insjöar, jajamen, det finns också! Nedan har du tips på badplatser med bryggor och toaletter.

BRUNNSBADET

i Ronneby Brunnsspark
Öppet den 6/6 - 30/9

KARÖN

Havsbad. Sandstrand, brygga, badhytter, toaletter, grillplats.
Åk dit med Karö Line.

JÄRNAVIK

vid campingen. Havsbad.
Sandstrand, klippor, brygga, toaletter, tillgänglighetsramp.

GRIBSHUNDENS HAVSBAD SAXEMARA

Havsbad. Sandstrand, brygga, toaletter, grillplats.

RÖABYSJÖN

vid Bräkne-Hoby med sandstrand och toalett.
Fler fina bad i QR-koden.





upptäck Ronneby
vistronneby.se



VILDA VATTEN

Med kajak eller kanot kommer du nära naturen och skärgårdens kobbar och klippor bli dina rastplatser för dagen. En tur på Ronnebyån kan också bli sommarens sköna minne...

Ronnebyån vid Karlsnäsgården är lugn och lätt att paddla med stilla vatten och nära kontakt med naturen. En fin tur för dig som vill prova paddling på ett enkelt sätt. Det är lätt att vända i ån för att paddla precisiis så långt som känns bra och kul.

Pigg på havet? Då väntar en helt ljuvlig skärgård. Har du tur möter du kanske en sån här krabat...



HYR DIN KAJAK/KANOT

Det finns flera möjligheter att hyra kajak alternativt kanot, t.ex. hos Blekinge surf eller Paddelkompaniet.

Via Paddelkompaniet kan du utgå från Karlsnäsgården eller Järnavik.

NJUT FRÅN KLIPPORNA

Picknicka på klipporna i Järnavik. Följ stigen med start vid naturreservatets parkering.

RONNEBY LIVE.SE

Sajten där bl.a. dagens badtemperaturer och aktiviteter i området är samlade.

BARA DINGLA MED BENEN

...från en brygga, såå somrigt! Vid Almö havsbad kanske eller Slättanäs...ja, du fattar grejen...



Vi ses på SOMMAR- TORGET & TOSIA!



Varje år i början av juli fylls gator och torg med knallar och karuseller, då är det Tosia Bonnada'n och fest i fem dagar. Det som för mer än 150 år sedan började med att bönderna sålde djur och skörd, har nu vuxit till en folklig marknadstradition som samlar mängder av besökare varje år. Redan på onsdagen startar festligheterna med dans till dansbandsorkester. Därefter följer Familjefesten med livemusik, lekland med hoppborgar och matupplevelser från foodtrucks.

De sköna Sommartorgsaktiviteterna fortsätter att leverera. Vad säger du om barnteater, cirkusskola, allsång... Håll utkik på Visit Ronnebys Instagram och kolla QR-koderna.

Sommarens höjdpunkter!

5/4-1/11	Loppmarknad, lördagar	2-5/7	Bilkлубb, Ford V8 Club
10/5	Fotbollens Dag	8/7	Uppstart Tosia m live-dansband
16/5	SprintSM, orientering	9/7	Familjefesten
22-24/5	Overland Adventure Expo	10/7	Musikalkväll
29/5	Veterandagen	10-12/7	Tosia Bonnada'n
1/6	Studentbal	25/7	Diggiloo
6/6	Nationaldagsfirande	30/7	Nattbio
10/6-15/8	Sommartorget, Ronneby Torg	1-2/8	Pony & Muscle Car Meet
10/6	Skolavslutning på torget	7-9/8	Internationell hundutställning
12/6	Studenten	13/8	The Flying Family
13/6	Sillarodden	29/8	Gribshundens Dag
19/6	Midsommarfirande	5-6/9	I Love Garden – Trädgårdsmässa
26/6	Spontan Cruising	12-13/9	Gårdsbutiksundan i Blekinge
28/6	Playtones	10-11/10	Äggbodens höstmarknad



Puls och vimmel i Brunnsparken

upptäck Ronneby
vårhobby.se

MERA SOMMARSKOJ

Sommaren i Ronneby Brunnspark fylls åter av härlig musik och mängder av härliga upplevelser. Du kommer väl?

DIGGILOO möter upp den 25 juli med en mängd folk-kära artister. Vilket ös det blir! Missa inte det!

OVERLAND ADVENTURE EXPO den 22-24 maj, Sveriges största festival för camping och äventyr. Spana in långfärdsäventyr med fordon, livet på vägarna i ombyggda bilar, taktält, bilar för körning i terräng, fiske och friluftsliv och dessutom inspirerande föreläsningar och kvällsunderhållning.

Som vanligt njuter vi också av favoriter som t.ex.

MIDSOMMARFIRANDE I RONNEBY BRUNNSPARK den 19 juni då vi tillsammans klär midsommarsängen och dansar Små grodorna till dragspelsmusik. Kolla mer i QR!

ÅRETS NYHET





Slå dig ner på en av de fina innergårdarna. Njut av goda smaker, sorlet och den sköna sommarkvällen...

Världens MAT och fina fik

Ronneby må vara en liten stad men smakerna är stora och internationella. Här finner du vietnamesisk street food eller indiska kryddor, som tar dig till himlen, lika självklart som **HIETS** svenska klassiker med modern touch.

Och fika, javisst! **MANDELTÄRTAN** som är granne med Brunnsparken är ett gjutet val. Kolla QR-koden så finner du fler fina fik!

BYN

Avslappnad miljö men ambitiöst på tallriken. Nordiskt, franskt och italienskt kök.

HIET

Nordiska smaker möter fransk bistrokänsla. Fokus på dryck som lyfter matens nyanser.

KJs

Klassisk svensk husmanskost. Hemlagade smaker med lokala råvaror.

DHILKHUSH

Genuint indiska smaker. True indian style, inget fjäskande för fega smaklökar.

FLER RESTAURANGER

Det finns ju många trevliga matställen... Kolla QR!





Gillar du vandring är du helt rätt!
Här finns ett omfattande lednät som
gör det enkelt att ta sig ut i markerna.

SKOGS- doft

Det är lätt att hitta sin favoritslinga. Naturens variation är stor, från kust till stora skogar. Den ger dig en hel palett av upplevelser.

RONNEBYSLINGORs sju leder kantas av skyltar om natur, djur och kulturhistoria. Dessutom finns det tolv kortare byaslingor som är perfekta för en promenad.

ARK56 tar dig till vår unika kust. Här vandrar och paddlar du i ett område skyddat av UNESCO. Ladda ner ARK56-appen!



NATURKARTAN är ett bra verktyg för att planera din tur. Här hittar du leder, rastplatser, toaletter, vindskydd m.m. Ladda ner appen!

KAMRASTIGEN

2,8 km, vid Järnavik, är tillgänglighetsanpassad ända fram till grillplatsen vid Ettorpsviken.

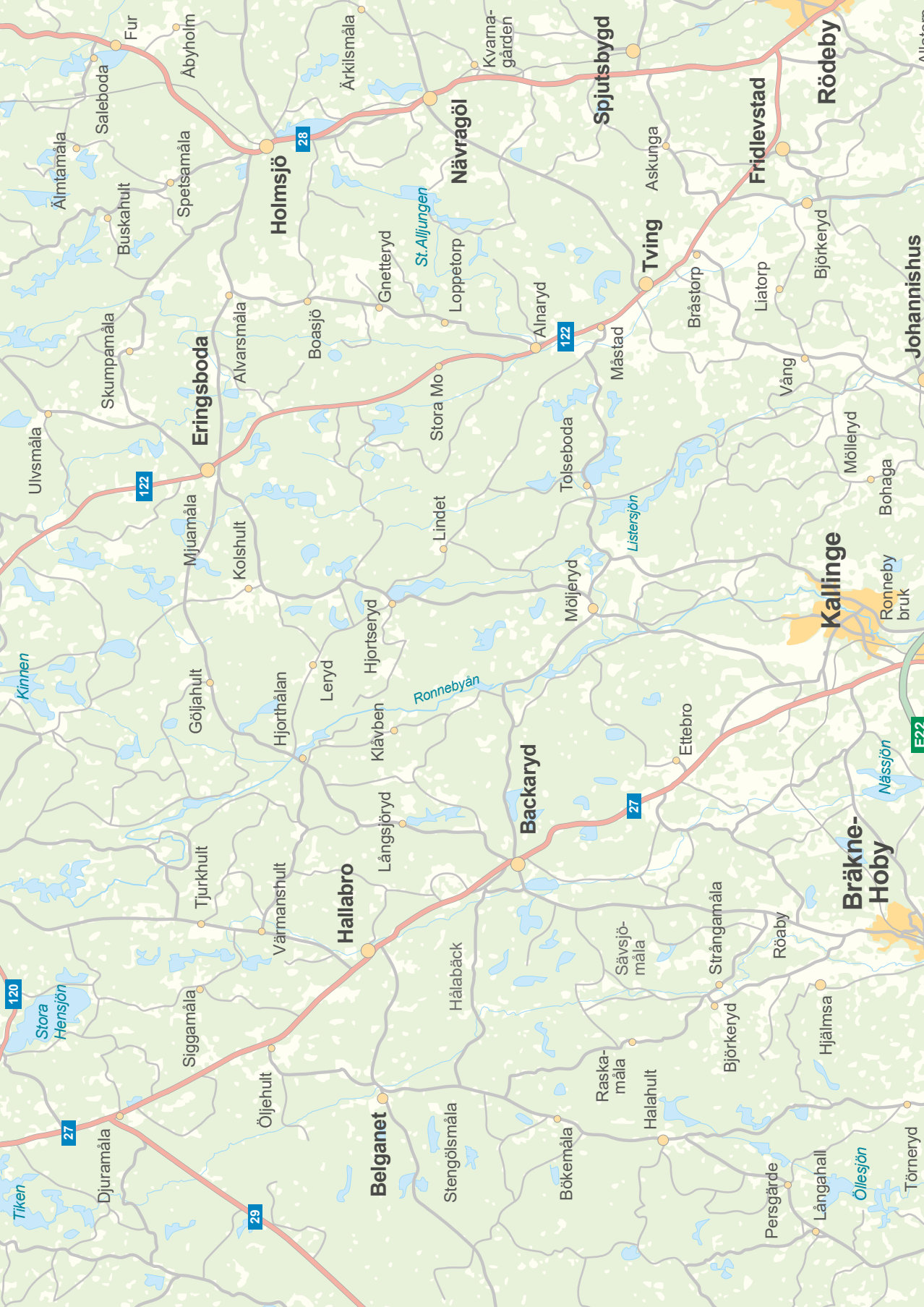
VILDMARKSLEDEN

sträcker sig genom hela Blekinge. Två av etapperna, som finns i Ronneby kommun, tar dig genom skog, insjölandskap och den vackra Bräkneåns dalgång.

INFÖR DIN TUR

Ladda ner apparna här och läs mer om Vildmarksleden, ARK56 och Ronnebyslingor. Go'tur!





Tiken
Stora Hensjön

120
27

Djuramåla
Öljehult
Siggamåla
Tjurkhult
Värmanshult

Hallabro
Belganet
Hålabäck

29

Ulvsmåla
Skumpamåla
Eringsboda
Mjuamåla
Kolskult

122

Göljahult
Hjorthålan
Leyd
Hjortseryd
Klävben

Hölmåla
Hölmåla
Hölmåla
Hölmåla

28

Älmtamåla
Saleboda
Fur
Åbyholm
Spetsamåla
Ärklismåla

Holmsjö
Boasjö
Gnetteryd
Loppetorp
St. Allijungen

Nävrägöl
Stora Mo
Lindet
Möjleryd
Tölseboda

Backaryd
Långsjöryd
Hålabäck

27

Kvarnagården
Askunga
Tving
Bråstorp

Spjutsbygd
Måstad
Alnaryd

122

Ettebro
Röaby
Strångamåla
Björkeryd
Hjälmsa

27

Fridlevstad
Rödeby
Björkeryd

Kallinge
Vång
Mölleryd
Bohaga

Ronneby bruk

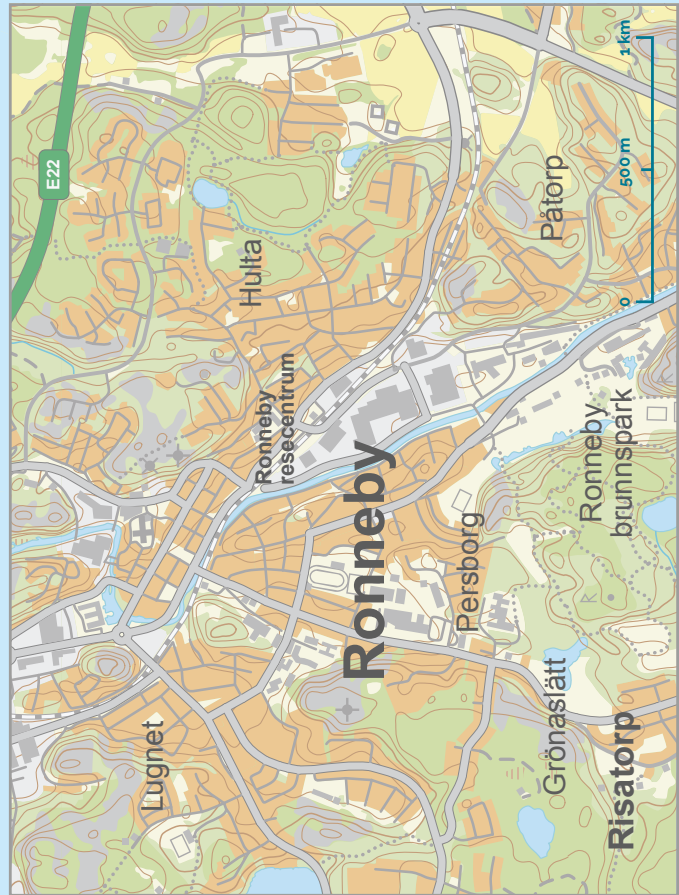
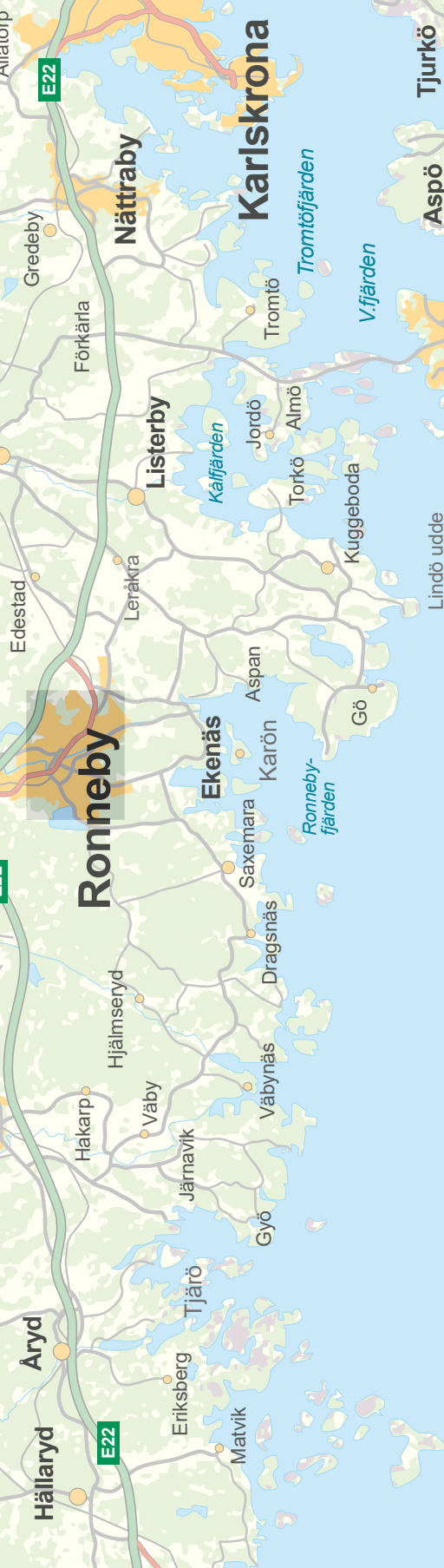
Bräkne-Hoby
Nässjön

120
E22

Johannishus

Öllesjön
Långhall
Persgårde
Törneryd

27



ÖSTERSJÖN

Besök två helt

Om historiens skatter och...



Tournerspel på Gribshundens Dag.

upptäck Ronneby
visitronneby.se



GULDGUBBARNA FRÅN VÄSTRA VÅNG

I huset Kallvattenkuren, samsas fynd från historiens olika lager.

Guldgubbarna glimmar magiskt. Tänk om de pytesmå folietunna figurerna kunde berätta om sina färder under järnåldern... De är arkeologiska fynd från Västra Vång som var en välbesökt handelsplats under järnåldern.

DRAMATIK NÄR GRIBSHUNDEN SJÖNK UTANFÖR STORA EKÖN

Utställningen låter oss glänta till historien om skeppsbyggarkonst och Europas maktelit under medeltiden.

Det var år 1495 som kung Hans skepp Gribshunden drogs ner i havets djup, genom lågornas hetta och vattnets kraft. Marin forskning arbetar på skeppet som ännu vilar på havets botten. Se några av fynden och lär om livet för 500 år sedan.



Följ oss på Instagram, Gribshunden 1495.

GRIBSHUNDENS DAG 29 augusti

Riddare, cycklare och trumpeter!
Välkommen till medeltiden och sommarens familjeäventyr. Vi ses vid BrunnsHallarna!

ÖPPETTIDER

Juni - augusti, alla dagar kl 10-17
Stängt midsommarafton
Övriga tider under året se QR

LJUDVANDRING

Hjälp besättningen på en sista resa med Gribshunden och hitta de förlorade föremålen i parken.



unika GRANNAR

...naturens berättelser i Ronneby Brunnsparck



Här börjar naturens äventyr, följ med!

NATURUM BLEKINGE, I DEN GAMLA GYMNASIKBYGGNADEN

Det är här, i den gamla gymnastikbyggnaden, som naturens äventyr börjar, för såväl stora som små.

Här finns utställningar om natur, friluftsliv, miljö och besöksvärda platser i Blekinge. I den lilla biosalongen kan du se ett tiotal filmer, där den senaste heter "Blekinges rika år". I labbet kan du kika i mikroskop, se på levande småkryp i form av fiskar, myrlejon, fjärilslarver, grodyngel samt titta in i ett levande bisamhälle.

Följ med Kurrekott ut i skogen och hälsa på hans vänner, en slinga på ca 1,2 km i Bruns-skogen.

ÖPETTIDER

Juni-augusti, alla dagar kl 10-18
Öppet även Midsommarafton
Övriga tider under året se QR

FÖLJ OSS PÅ FACEBOOK

...så att du inte missar alla våra guidningar och arrangemang i naturen! Naturum Blekinge



Tuvor, mossa och granars sus

DÄR ÄVENTYRET BÖRJAR
MED ETT ENDA KLIV



Packa ryggsäcken med fika gå på upptäckfärd med barnen. Kika på myrorna genom ett förstoringsglas. Krama ett träd. Skutta runt i den mjuka mossan. Bli blåbärsblå runt hela munnen av lycka...

LADDA NER NATURKARTAN
Appen ger dig tips och val av leder inför din tur.





Skogens lugn ger tankarna rum... Vindens sus i granarna, en porlande bäck, en mygga på armen. Här och nu. Vilken semesterlyx!

Du vet nog nu att avstånden är korta här. Allt är nära. Från kusten i söder till skogens stillhet i norr tar det bara en timme. Så medan håret ännu är fuktigt av morgonens havsbad, kan du i nästa andetag sitta på en tuva i skogen med en termos kaffe och en ostmacka! Kan det bli bättre...?



BLEKINGES LÅNGSTA GRUSVÄG, ca 20 km, är ett tips för dig på cykel eller för en slowmo i bil. Slingrande och böljande går vägen genom skogen mellan Hjorthålan och Jakobstorp. Gör ett stopp vid Bredasjön för ett svalkande bad och en grillpaus.

I **ÄLGPARKEN PÅ RÄNTEMÅLA GÅRD**, Eringsboda, får du närkontakt med skogens konung. En garanterat mäktig och ödmjuk upplevelse som du bär med dig under lång tid. Kl. 17 varje dag under juli och augusti är det guddad visning.

FISKE Är du den som helst är bakom flötet eller fiskar du hellre med spinnare? I trakterna runt Eringsboda finns möjligheter till fiske från både brygga och båt.

VILDMARKSCAFÉET

I Hallabro. Fika eller luncha! Här bjuds hemlagat med viltkött från naturen.

KERAMIK & GRÖNT

I Belganet. Fällgrens grönsaker med självbetjäning vid vägen, IKAs keramik på gården.

BLÅBÄR

Finner du inga bär i skogen? Köp på Westerdahlgårdens Blåbärsodling, syd Eringsboda.

ERINGSBODA CORNER

Lanhandel i Eringsboda, när du blir glassugen på din tur.

GÖKADAL

En vacker trakt, känt för stenugnsbakat bröd som säljs på marknader och event.



Här vaknar vi imorgon. Tack för den här härliga dagen, som redan poppar på huvudkuddens drömmar. Go'natt...

SOV gott!

HOTELL, VANDRARHEM, B&B, ELLER CAMPING, det finns många fina ställen att välja på. Valet av själva platsen styr ofta var huvudet ska landa för natten. Den lite knöliga marken där på udden kan plötsligt bli den ultimata lägerplatsen och tältpinnarna slås beslutsamt i backen för natten. En annan gång hägrar en lyxig hotellfrukost mitt i stan, som nästan blir något av en brunch i den lite sena och lata morgonen.

Och det är helt okej att sova borta i sin egen stad. Man behöver inte åka jättelångt för en paus utöver det vanliga. Massor av tips i QR-koderna!



Villa Vesta, Magasinet Järnavik, Risanäs Udde, Davids kulle, Svalemåla, Garnanäs, Hoby Kulle Herrgård och många, många fler... Platser som många bär landskapet i sina namn. De välkomnar dig med övernattnig, värme och nya upplevelser.



RONNEBY BRUNN & SPA
Ronnebys största hotell, granne med Brunnsbadet. Avkoppling, aktiviteter, familjevänligt.

RONNEBY VANDRARHEM, STF
Här bor du granne med Brunns-parken i ett av de anrika husen från kurortstiden.

VILLA MIMOSA
B&B i Järnavik (i ny regi) som ligger granne med havet, nära till Tjärö, fina strövområden.

RONNEBY HAVSCAMPING
Strandnära läge i Listerby med bad och äventyrsminigolfbana.

STÄLLPLATS HUSBIL
38 platser i Ronneby Marina. Havsutsikt och full service.



Godmorgon!



upptäck Ronneby
visitronneby.se

PÄRLOR

Bland de pastellfärgade husen i **KULTURKVARTERET BERGSLAGEN** släpper fantasin taget om vardagen och virvlar lätt iväg genom de trånga gränderna...

Högt över staden ligger Ronnebys äldst bevarade kvarter. Tillsammans med Heliga Kors kyrka från 1100-talet finns här ett tidslager med blodbad, brand och yxhugg i kyrkporten, som ger oss rysningar.

Gå in i kyrkan. Se den gamla kyrkporten. Sätt dig i en kyrkbänk, höj blicken och förundras över 1500-talets vackra takkonst.

RONNEBY FOLKTEATER gestaltar även denna sommar ett spännande kapitel ur historieboken. Följ med!



HELIGA KORS KYRKA

En av Sveriges äldsta kyrkor och ett av Blekinges mest besökta turistmål.

MÖLLEBACKAGÅRDEN

I huset från ca 1760 ryms idag Ronneby Hembygdsmuseum.

RONNEBY KULTURCENTRUM

med den välbesökta konsthallen i f.d Kockum Emaljverks lokaler.

GUIDADE TURER

Ronneby Folkteater = dramatiserad vandring. Tommy Sverigevandringen = nutidshistoria.

GUIDAD LJUDVANDRING

Ladda ner Ronneby Guide-app. Här får du fina ljudberättelser om historia och miljöer.



RONNEBY BRUNNSPARK



Stadens bästa häng sedan 1705

Ronneby Brunnspark bär ännu spår av brunnsepoken, tiden då många reste långväga för att dricka det hälsosamma vattnet. Huset i schweizerstil, parkmiljön, den gamla källan, brunnshallarna... unika och vackra i samma andetag.

I dag är parken lika mycket Ronnebybornas bästa häng som ett historiskt smycke. Här finns stora

gräsmattor för picknick, grillkvällar och spring i benen och under sommaren fylls parken av midsommarfirande och en lång rad evenemang. Lugnet finner du i doftträdgården, den japanska trädgården och rosen-trädgården. Spela padel eller en runda minigolf! När energi behöver fyllas på finns restauranger och caféer alldeles i närheten.



KÄLLAN

Här kan du smaka vattnet som var grunden till brunnsepoken. Pumpa och testa! Gott, hmm...?

AKTIVITETSBOXEN

finner du vid Brunnbadet, fylld med sport- och lekmaterial som lånas kostnadsfritt via en app.

MINIGOLF

Inför årets säsong har minigolfbanorna blivit uppdaterade. Testa!

BRUNNSPARKSLOPPIS

En av alla populära aktiviteter. Nästan varje söndag kl 10-14 från den 4/4 till den 1/11.

I LOVE GARDEN

Blomster- och trädgårdsmässa med både föreläsningar och workshops, den 5 -6/9.





upptäck Ronneby
vistronneby.se



Ronneby Brunnsspark är många favorit, både sommar och andra årstider. Vad tycker du?

Ett besök i Brunnsparken under juni månad får du inte missa, då blommar alla rhododendronbuskar. Otroligt vackert!

JAPANSKA TRÄDGÅRDEN

Inspirerad av zenbuddistiska tempelträdgårdar. Här kliver du in i en värld av stillhet.

DOFTTRÄDGÅRDEN

Mer än 50 olika arter. En av de mest sensoriska och stämningsfulla delarna av Brunnsparken.

ROSENTRÄDGÅRDEN

Här finns ca 1.000 rosor, flera av de sorter som var populära under tidigare sekler.

BRUNNSSKOGEN

Ett område för promenader och motion på markerade slingor med både löv och barrskog.

GUIDAD LJUDVANDRING

Ladda ner Ronneby Guide-app. Här får du fina ljudberättelser om historia och miljöer.



Vind, vyer och bogsvall

DÄR HAVET MÖTER ÄDELSKOGEN
OCH DAGEN TONAR UT I HORISONTEN

upptäck Ronneby
visitronneby.se



KARÖN Möjligen sommarens mest populära utflyktsmål? Älskat för sin badplats med strand och brygga, för de vackra husen från brunnsepoken, för stigarna runt ön och ja, känslan...

Karö Line tar dig över sundet på ett par minuter eller åk med M/F Astrid.



M/F ASTRID, EN GUIDAD TUR

Turen tar dig från Ronneby centrum/Kilenbryggan till Karön och Ekenäs via Ronneby-åns lummiga grönska.

Turen går flera gånger per dag under högsäsong. Se QR-koden.

KARÖ LINE

Pontonbåten trafikerar Ekenäs - Karön under högsäsong. Tillgänglighetsanpassad. Se QR.

SKÄRGÅRDSBÅT

Ut på havet och vidare till Tjärö och Karlhamn. Se tidtabell.

NYTT KLÄTTERSKEPP PÅ LEKPLATSEN

Gjutet mål för barnfamiljen. Mot Ronneby Marina!





Skärgårdsliv, åh, det klingar sommar!
Det betyder varma klippor, bryggor, tjärdoft.
Sol på näsan och dopp i böljan. Eller hur...?



M/F Astrid tar dig till havet och Karön
via en vacker och guidad tur i Ronnebyån.

Det härliga skärgårdslivet kan också fyllas
av en guidad tur med **M/F ASTRID** på den
lummiga Ronnebyån.

Eller en sväng till Tjärö med skärgårdsbå-
ten och kanske vidare till vår kära granne
Karlshamn. Åk tåg tillbaka om du vill varie-
ra dig och få nya vyer på hemvägen.

Ta dig till Saxemaras långa brygga
och få span på vrakplatsen för Gribshunden. Eller åker du till magiska
Järnavik? Gillar du hellre att spana på
fågel far du till fågelskådningsplatsen
vid Lindö Udde, som är tillgänglig-
hetsanpassad. Eller kanske strövar
du på strandängarna med fri sikt
över havet.

upptäck Ronneby
vistroneby.se



BLEKINGE ARKIPELAG

Biosfärområdet som är utsett
av UNESCO bildar en av Öster-
sjöns mest artrika miljöer.
Öar, ädellövskog och bräckt hav
bildar ett unikt landskap med
rik natur, stark kustkultur och
en hållbar utveckling i fokus.
Läs mer i QR-koden.

ALMÖ NATURRESERVAT

Ett av Ronneby kommuns 41 (!)
naturreservat. Hällmarker,
havsnära stigar och ädellövskog.

GÖKALV

Sandstrand, fina paddelvatten,
Gö's blå stig räknas som en av
Blekinges vackraste kustleder.

SAXEMARA

Ta dig till utkikspunkten, badet
och det gamla båtvarvet. Fika
på Birgittas Café.



Stig in i konstens rum där idéer tar form och tankar får färg. Här utmanar du det välbekanta eller möter det oväntade. Konsten bjuder in till nya sätt att känna, tänka och förstå.

Välkommen till samtidskonsten, designen och konsthantverken. Till ögonblick som berör, överraskar och dröjer sig kvar.



En känsla av "wow!"

Utställning Markus Vallien, "Det inuti dolda", 2026.



KULTURCENTRUM RONNEBY KONSTHALL

En av Sveriges största arenor för samtidskonst. Upplev konsten och njut av eget skapande i Öppen verkstad. Sommarens och årets utställningar finner du i QR-koden.

DEMÅNES VÄRLD

i Edestad. En helt unik plats uppbyggd av konstnären Susanne Demåne, som bl.a. har motorsågen som redskap när träskulpturer formas till allihanda spännande väsen. Mer information i QR-koden.

FLER KREATÖRER

finns att besöka runt om i kommunen, du hittar dem på visitronneby.se

